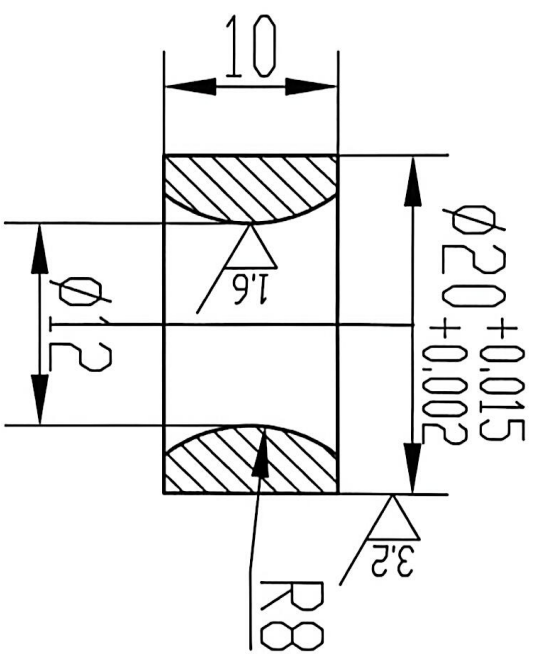
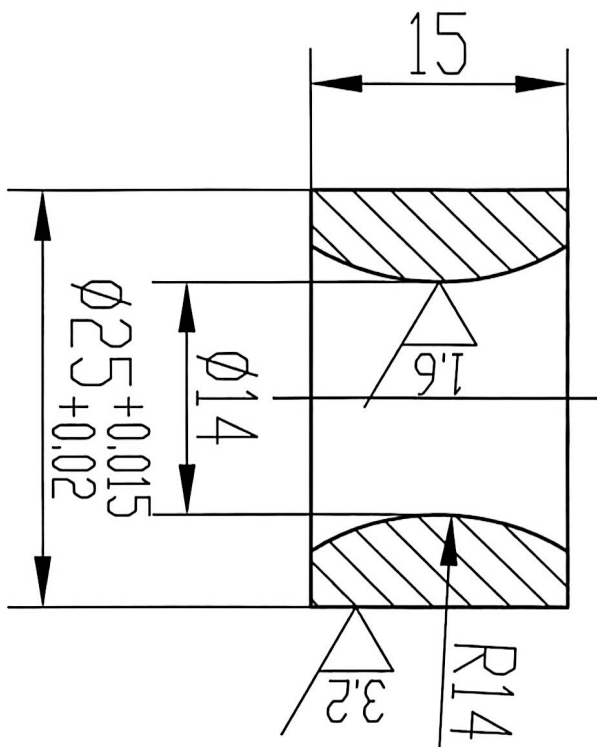


模芯：材质YG8（硬质合金）里孔抛光



1500 / 15		天津冶金集团中兴盛达钢业有限公司		材料	
设计	制图	模芯 12mm		比例	重量
日期	审核			第 1 页	共 1 页
21.3.10	批准	预应力分公司			

模芯：材质YG8（硬质合金）里孔抛光



500件		天津冶金集团中兴盛达钢业有限公司		材料	
设计	制图	模芯 14mm		比例	重量
日期	审核			第1页	共1页
21.3.10	王齐	预应力分公司			