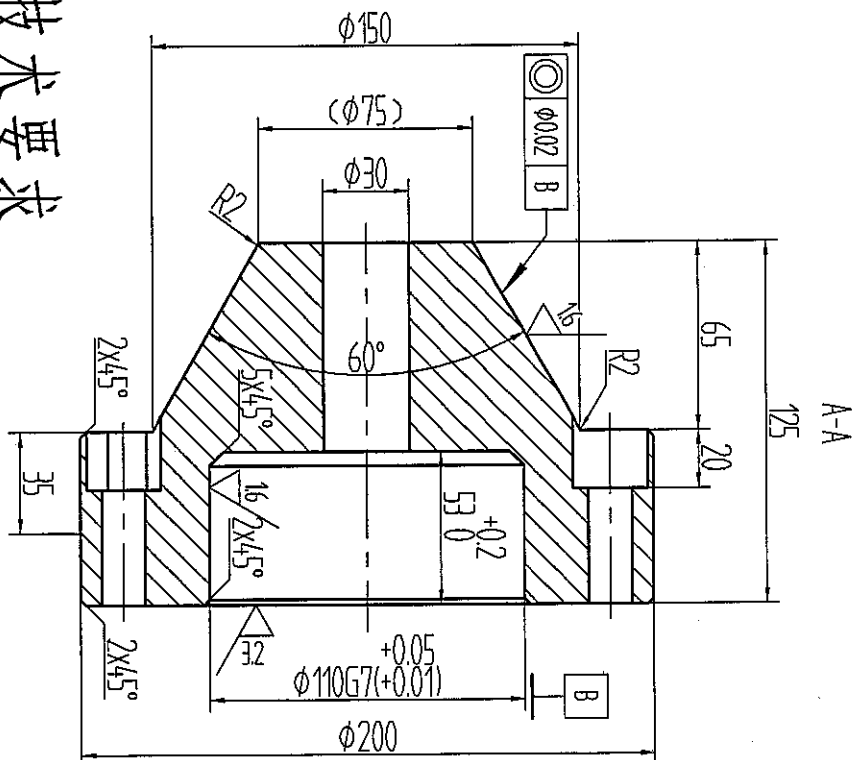


技术要求

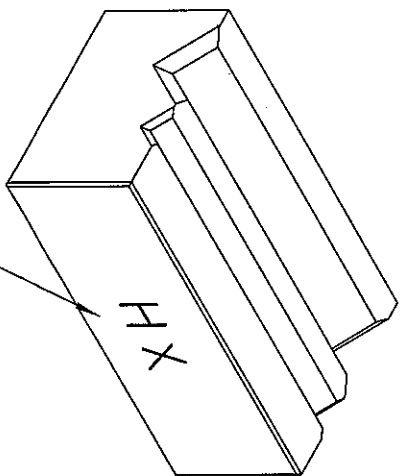
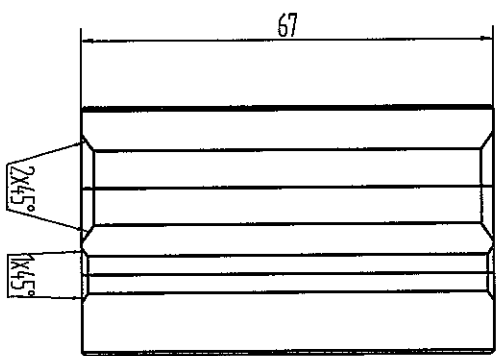
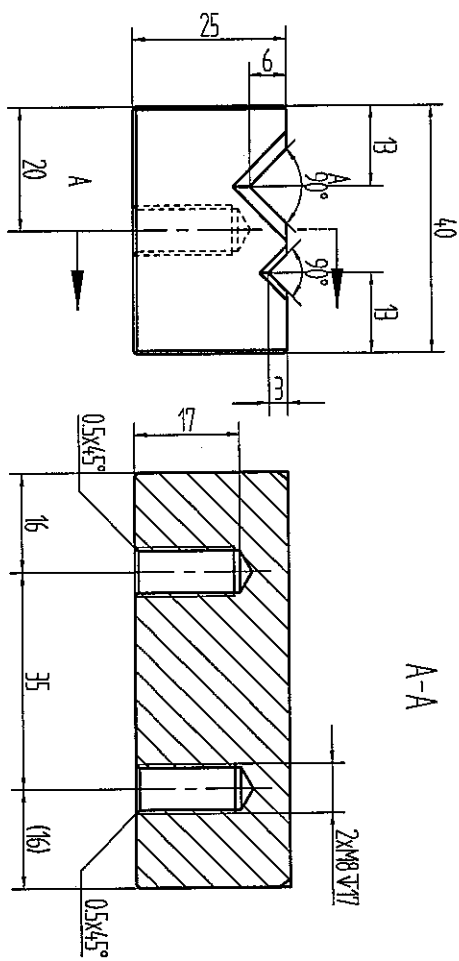
1. 锥度部分表面中频淬火，硬度要求54~60HRC，厚度 \sim 6mm。
2. 去除毛刺飞边，棱角倒角。



其余
32

制 图		马健宇		日期		2023	
中兴盛达有限公司				材料 42CrMo			
1~10井拉丝通用顶尖				比例 重量 14.4kg			
<2026>				共 1 页 第 1 页			
预应力车间				YYL-L074			

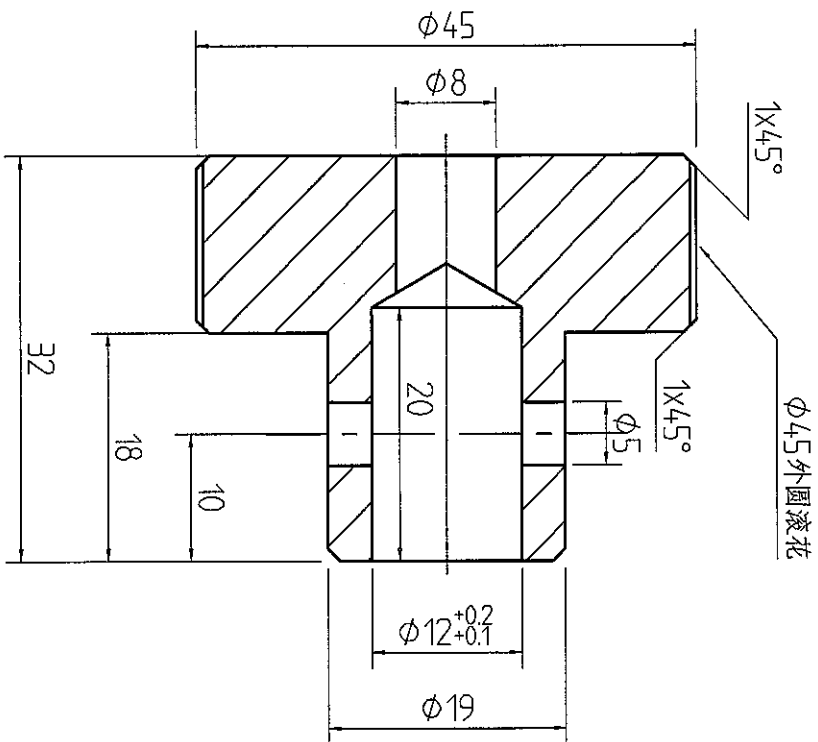
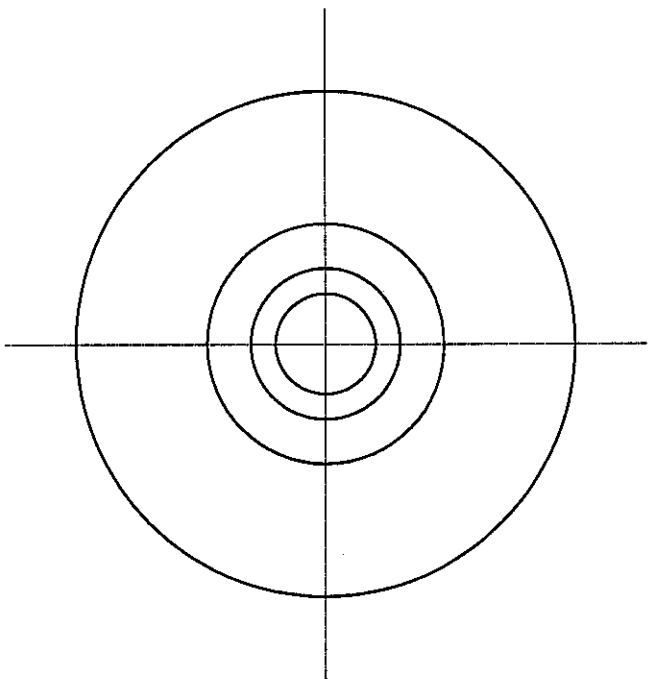
全数 $\frac{32}{\nabla}$



技术要求

1. 去除毛刺飞边, 其余棱角倒角 $0.5 \times 45^\circ$.

制图	马建宇	日期	红兴对焊机焊接模块		材料
审核	马建宇	2022.12			紫铜
中兴通达顶座力车组					

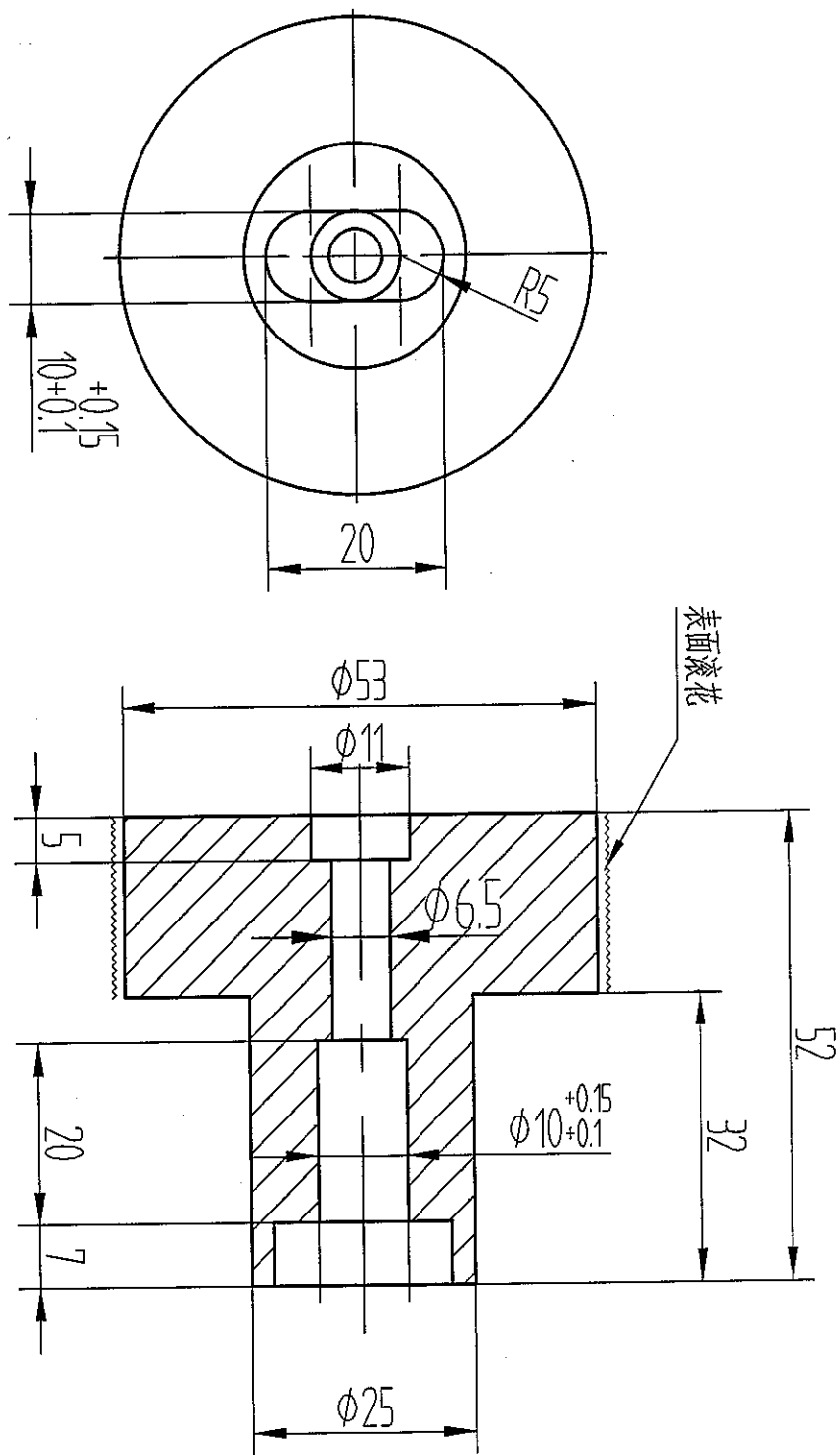


技术要求

1. 去除毛刺飞边。
2. 其余棱角倒角。

全部 $\frac{32}{\sphericalangle}$

中 兴 盛 达		大 对 焊 机 焊 接 把 手		预 应 力	
制 图	马 建 宇	材 料	45	重 量	
日 期	22.4	共	页	第	页

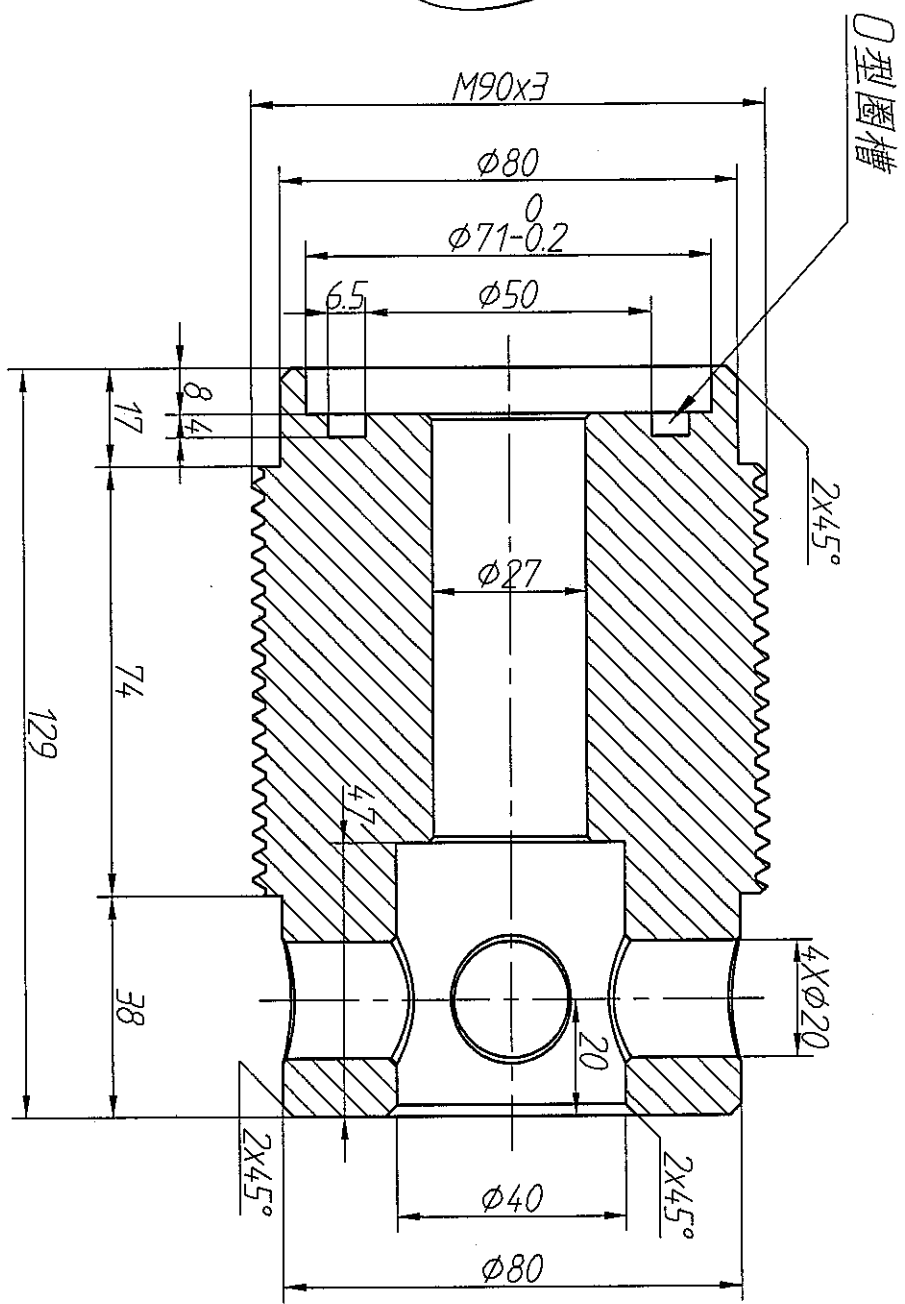
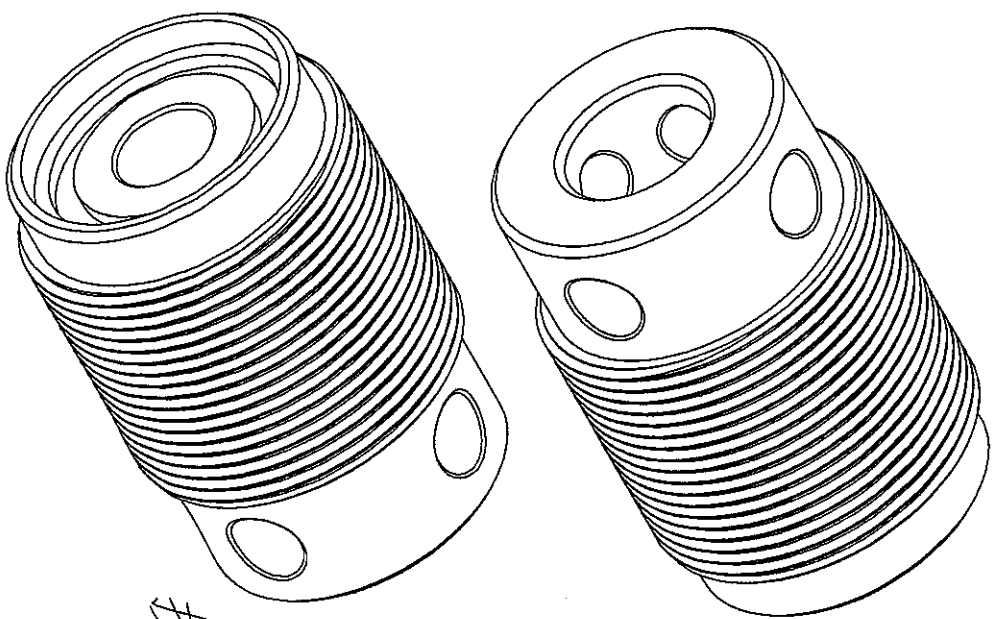


技术要求:

$\phi 53$ 表面滚花。

棱角倒角。

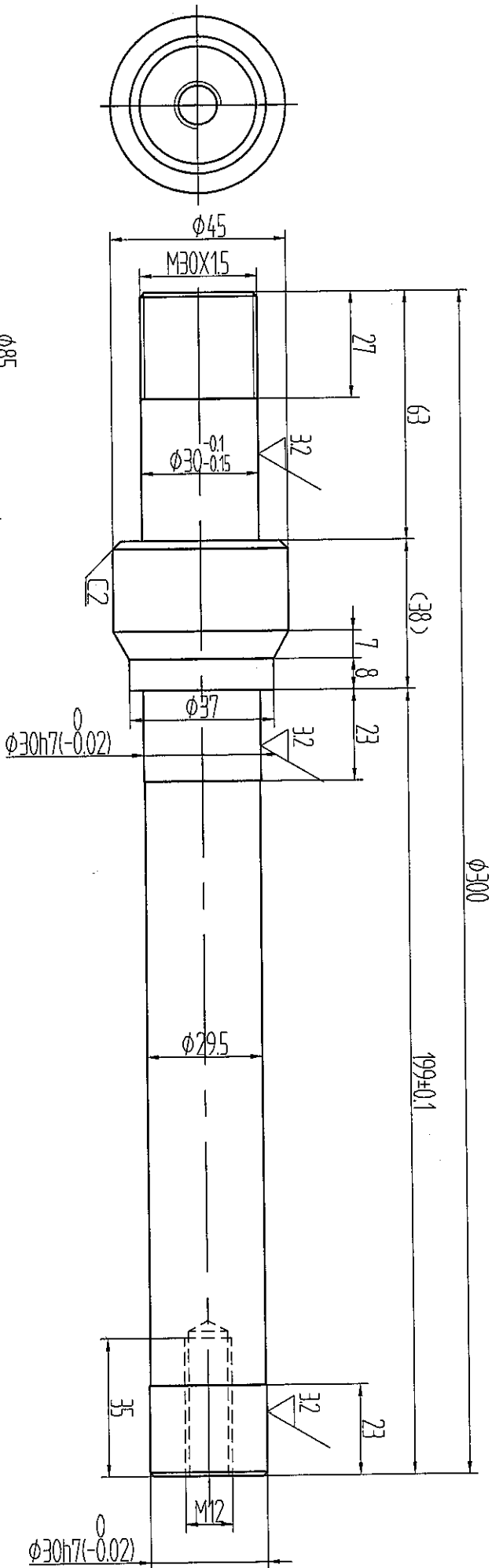
中兴盛达		材料		45#	
对焊机上下调节扳手		比例			
预应力		重量			
制图日期	2012	共1页	第1页		
马健宇		YYL-L197			



技术要求

1. 去除毛刺飞边。
2. 其余棱角倒角。

制图		日期		马健宇		中兴盛达有限公司		材料		201不锈钢	
日期		日期		马健宇		中兴盛达有限公司		比例		数量	
日期		日期		马健宇		中兴盛达有限公司		共 1 页		第 1 页	
日期		日期		马健宇		中兴盛达有限公司		M90x3		预应力	
日期		日期		马健宇		中兴盛达有限公司		国产拉丝机模盒套		预应力	

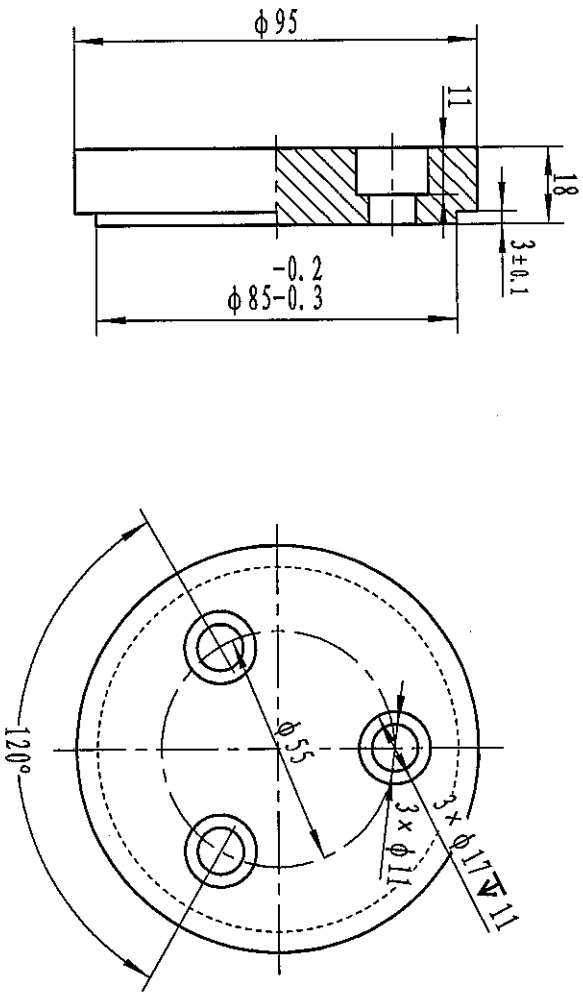


技术要求

1. 每件配压盖1个

中兴盛达		材料		45	
14井拉丝放线架导辊轴(一)		比	例	重	量
预应力		共	1	第	1
		页		页	
		YVL-1045		16kg	
制	图	号			
日	期	226			

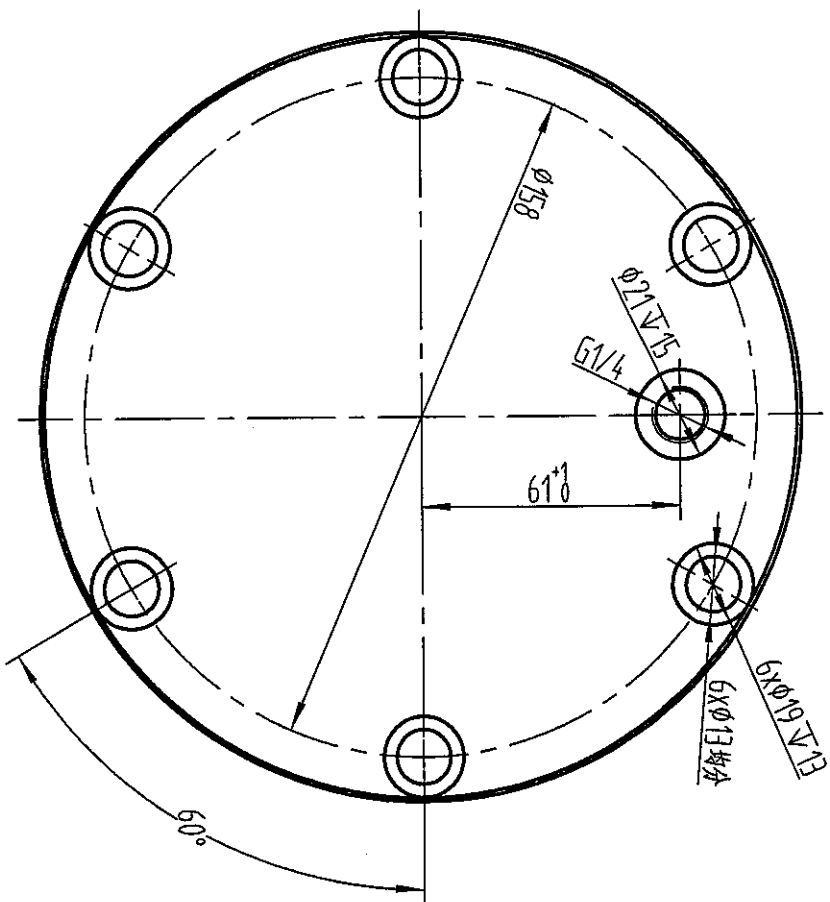
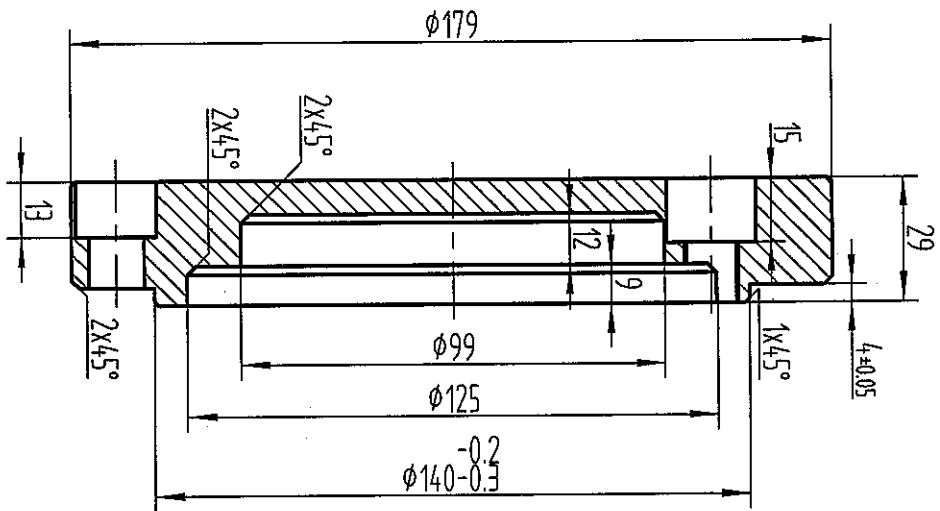
其余 $\nabla_{6.3}$



技术要求

1. 其余倒角C0.5

制图	马建宇	日期	11#拉丝被动顶尖轴后盖		材料
测绘	马建宇	2024.7			45
中兴盛达预应力车间					

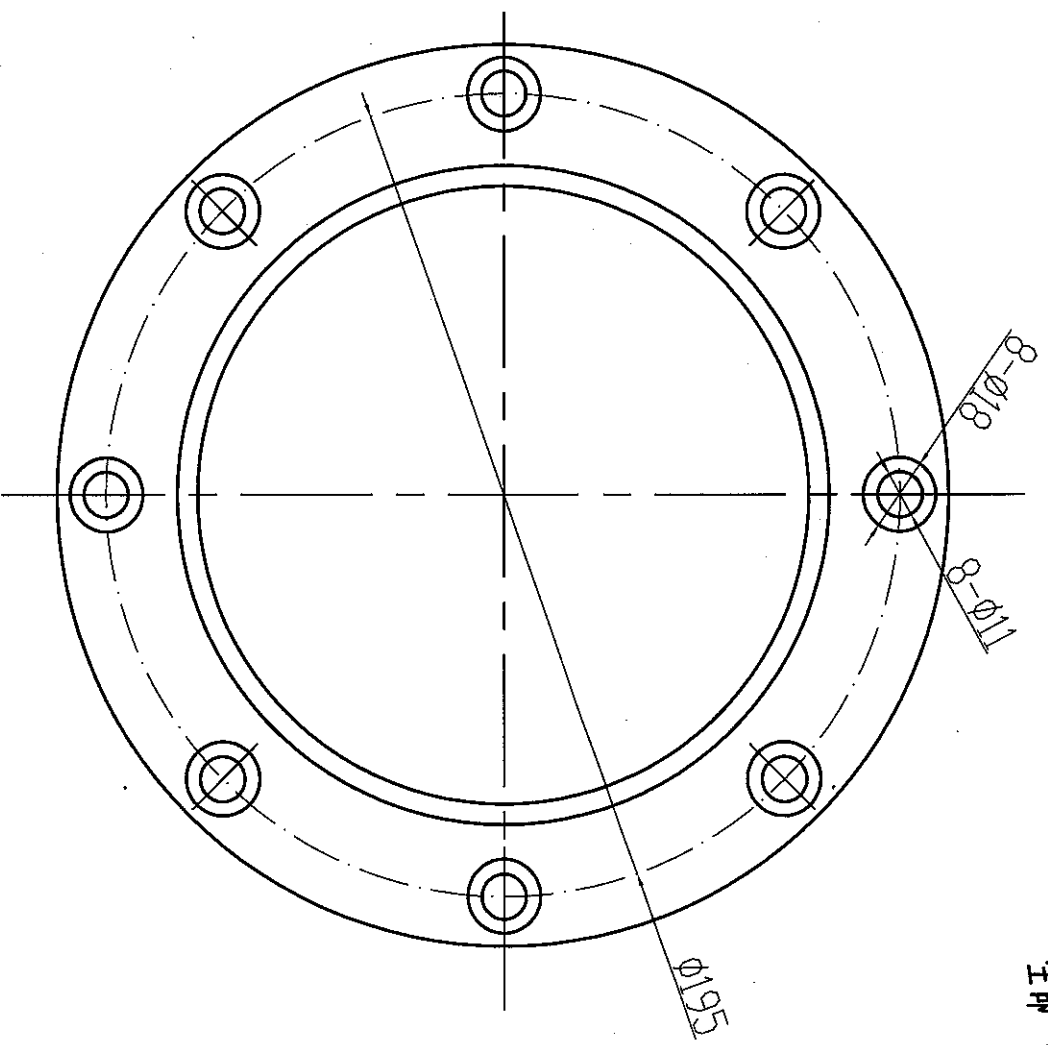
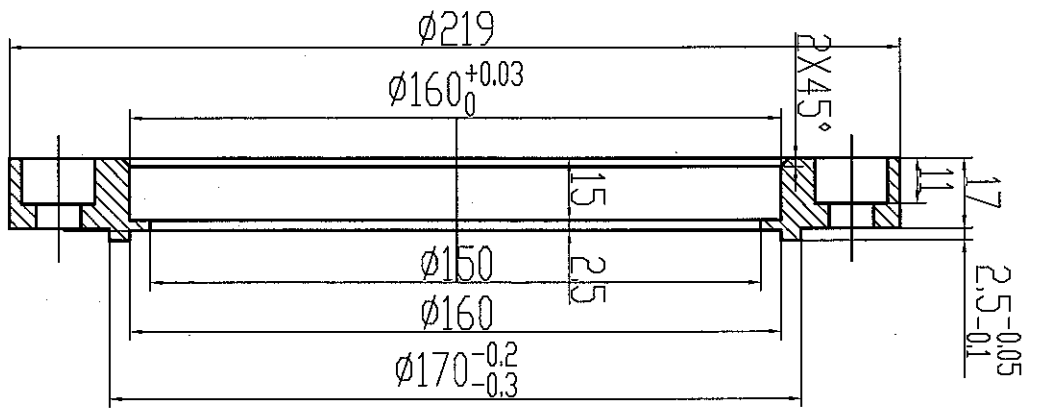


其余 $\nabla 6.3$

技术要求

1. 其余棱角倒角

制图	马建宇	日期	11# 拉丝被动顶尖后压盖		材料
测绘	马建宇	2024.7			45
中兴盛达预应力车间					

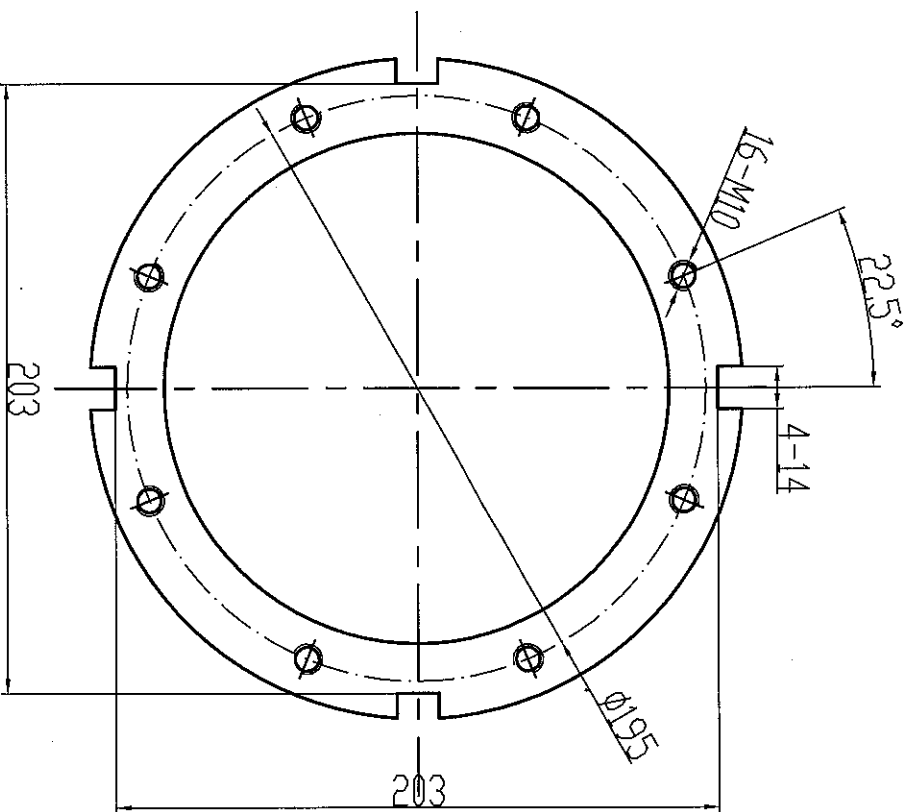
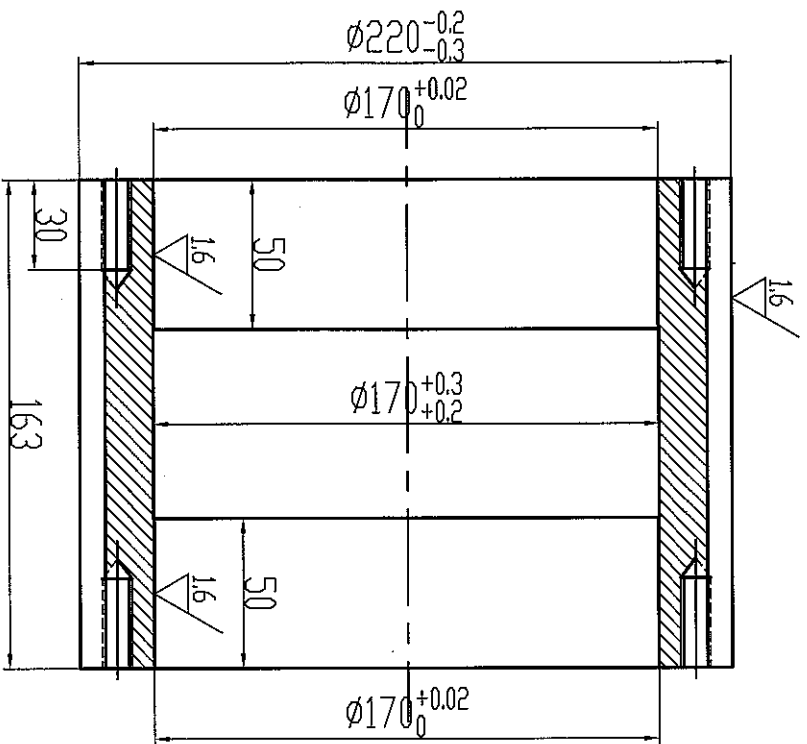


全部 32

5件		天津冶金集团中兴盛达钢业有限公司		材料		45#	
设计	审核	日期	规格	数量	重量	第 1 页	第 1 页
			2#检修改造1250项尖压盖				

2#检修改造1250项尖压盖		天津冶金集团中兴盛达钢业有限公司		材料		45#	
设计	审核	日期	规格	数量	重量	第 1 页	第 1 页
			2#检修改造1250项尖压盖				

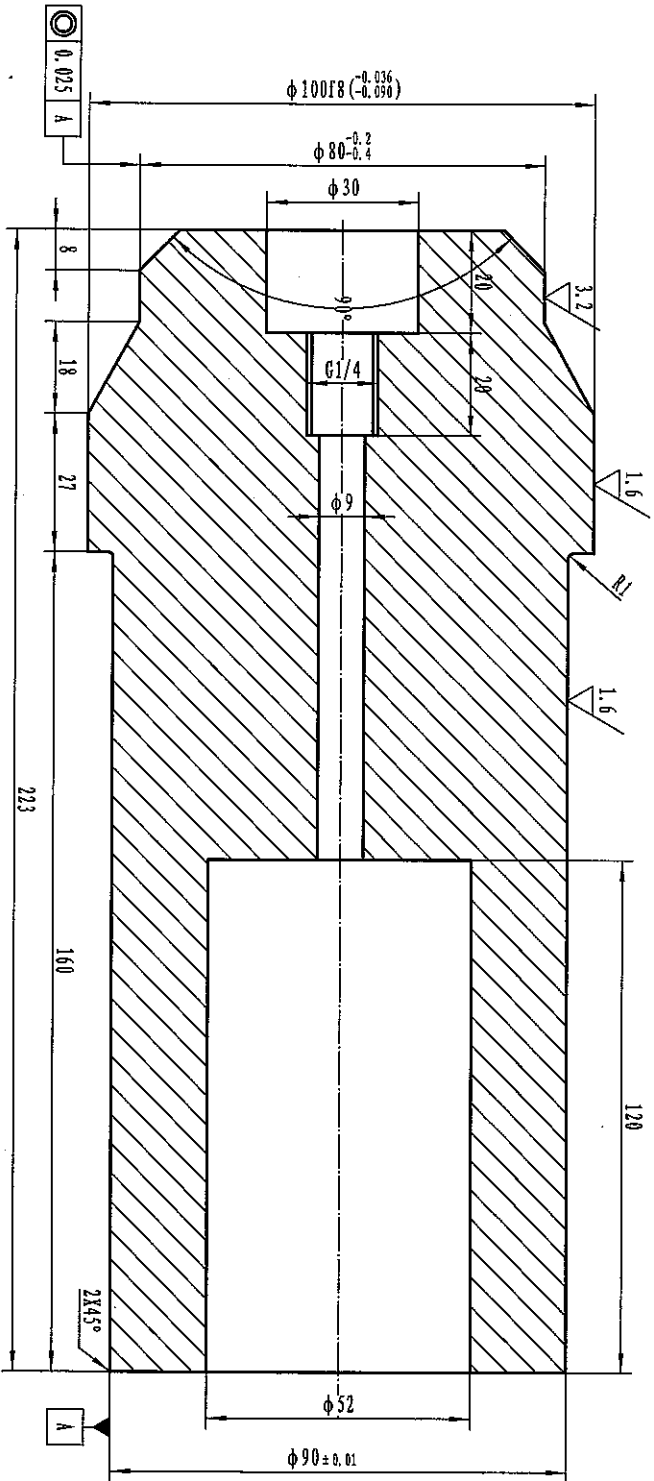
预应力分公司



技术要求: 1、工件调质处理, HB220-260;
2、未注倒角1X45°;

2件		天津冶金集团中兴盛达钢业有限公司		材料		45#	
图号	日期	图期	审核	2#捻股改造1250顶尖滑动套			
2020199				预应力分公司			
比例	数量	重量	备注	33022; 23022			
1:1	1	1					

其余 $\nabla_{6.3}$

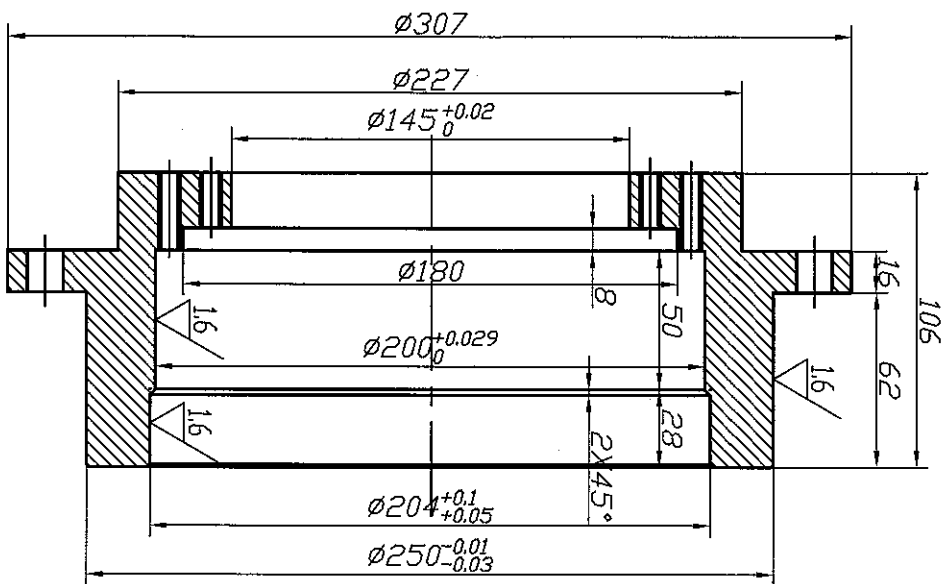


技术要求:

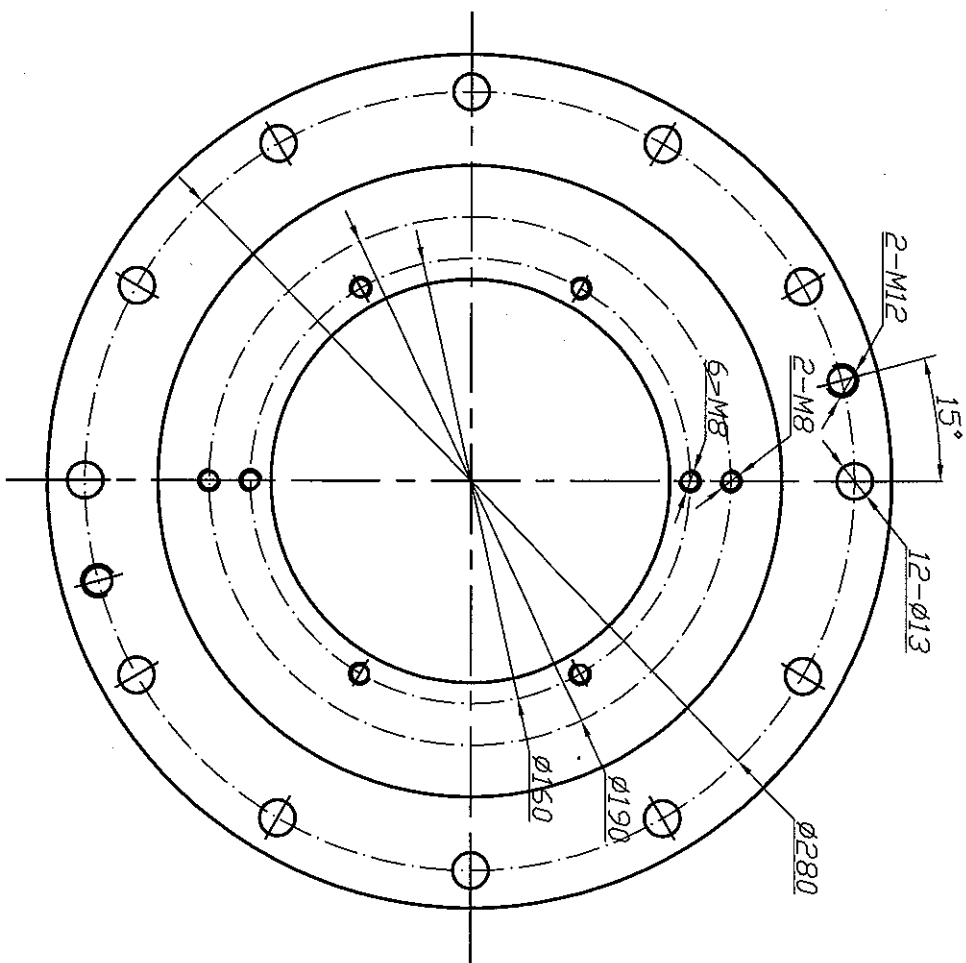
1. 淬火处理: HRC55-61
2. 锐角倒钝.

6件

C112MoV				图样标记		重量		比例		中兴盛达预应力车间	
设计	类别	更改文件名	签字	日期	图样标记	重量	比例	24拾股改造1120预尖			
王齐							1:1				
日期					共	家	家				

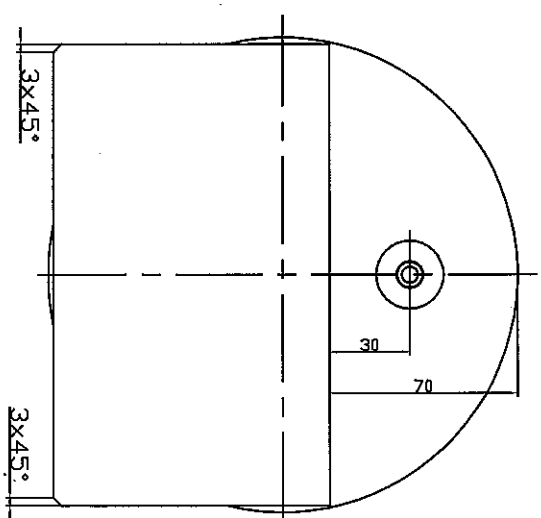
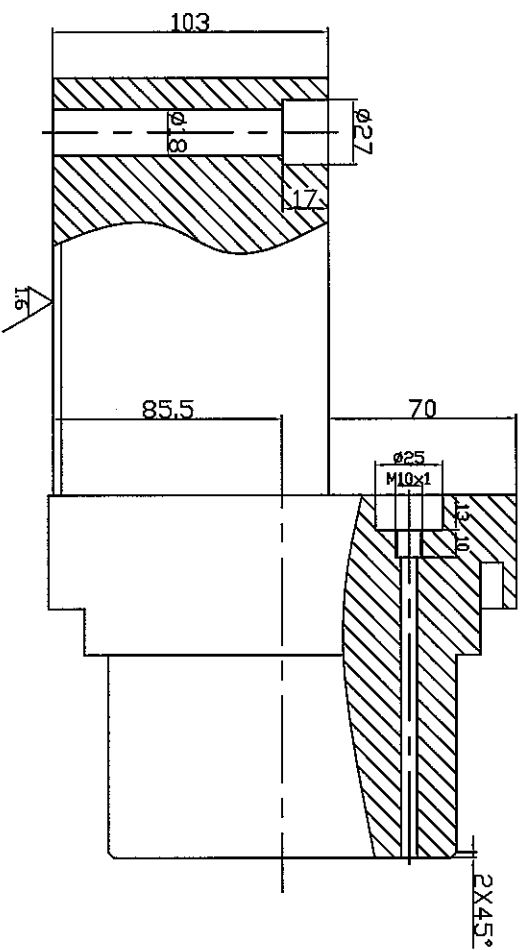


技术要求:
未注倒角1×45°

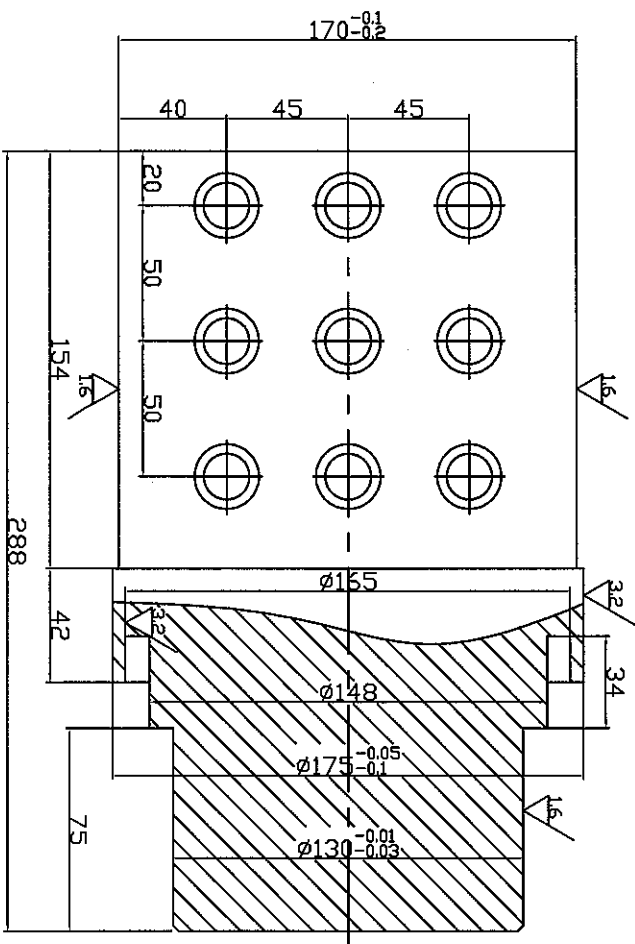


共 32 张

1号		中兴盛达有限公司		材料	45#
设计	日期	制图	审核	比例	重量
王齐	21.5.15				
1-4#拾股进线口小船轴承盒				第 1 页	共 1 页
预应力车间					



其余: $\sqrt{6.3}$



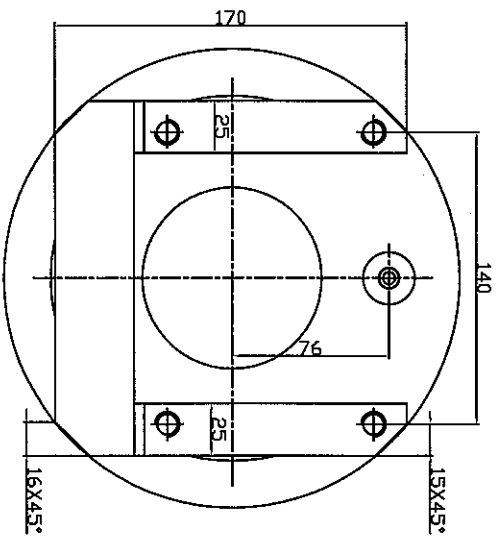
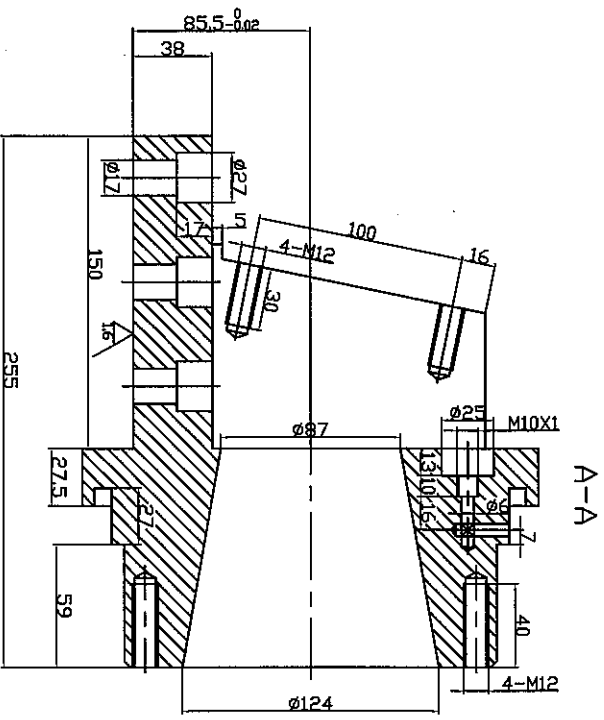
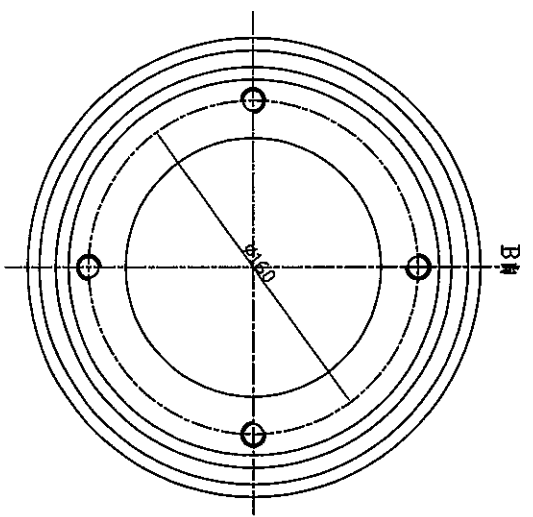
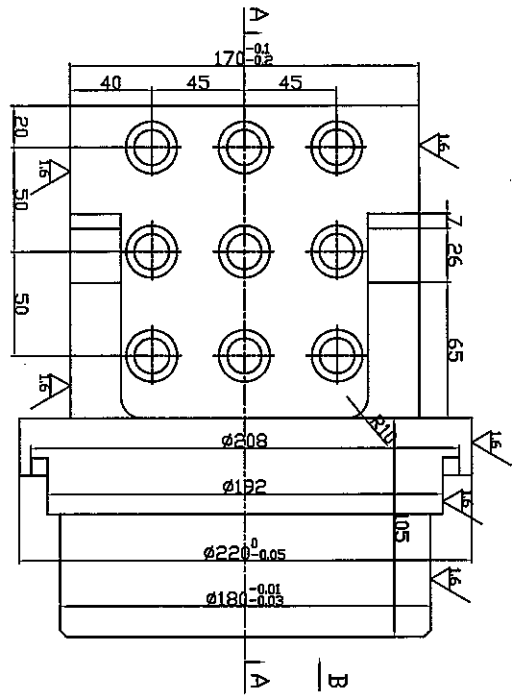
技术要求: 1、未注倒角1x45°

2、材质选用42CrMo锻件调质处理

HB240-270

4件

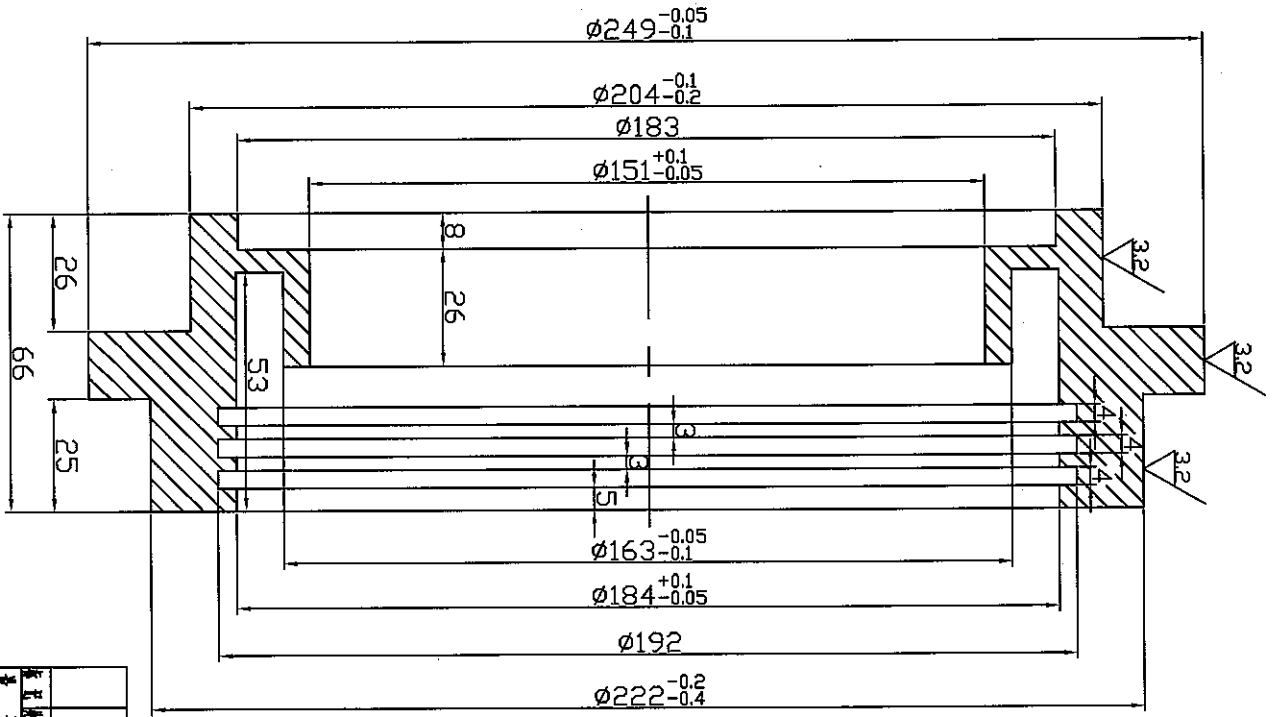
天津冶金集团中兴盛达铸业有限公司	42CrMo锻件
1-4# 捻股机心小轴轴 (后)	42CrMo锻件
数量	4
材料	42CrMo
规格	170x85.5x75
备注	

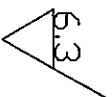


其余: $\sqrt{3.2}$

技术要求: 1、未注倒角 $2 \times 45^\circ$ 。
2、材质选用42CrMo锻件调质处理, HB240-270;

3.24		天津冶金集团中兴通达钢铁有限公司		42CrMo 锻件	
1-4 井 热压机中间小轴轴 (前)				42CrMo 锻件	
图号		材料		热处理	
比例		规格		硬度	
审核		数量		备注	
制图		日期			

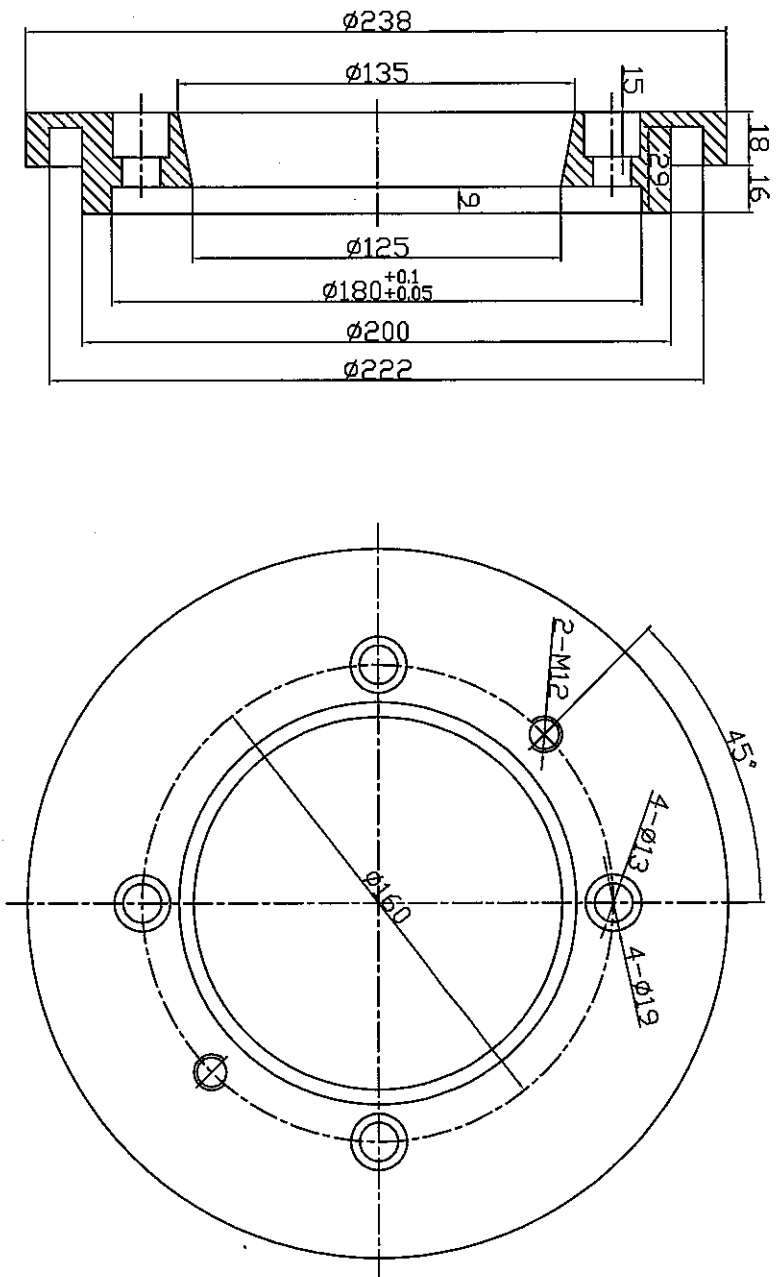


其余: 

技术要求: 未注倒角 $1 \times 45^\circ$

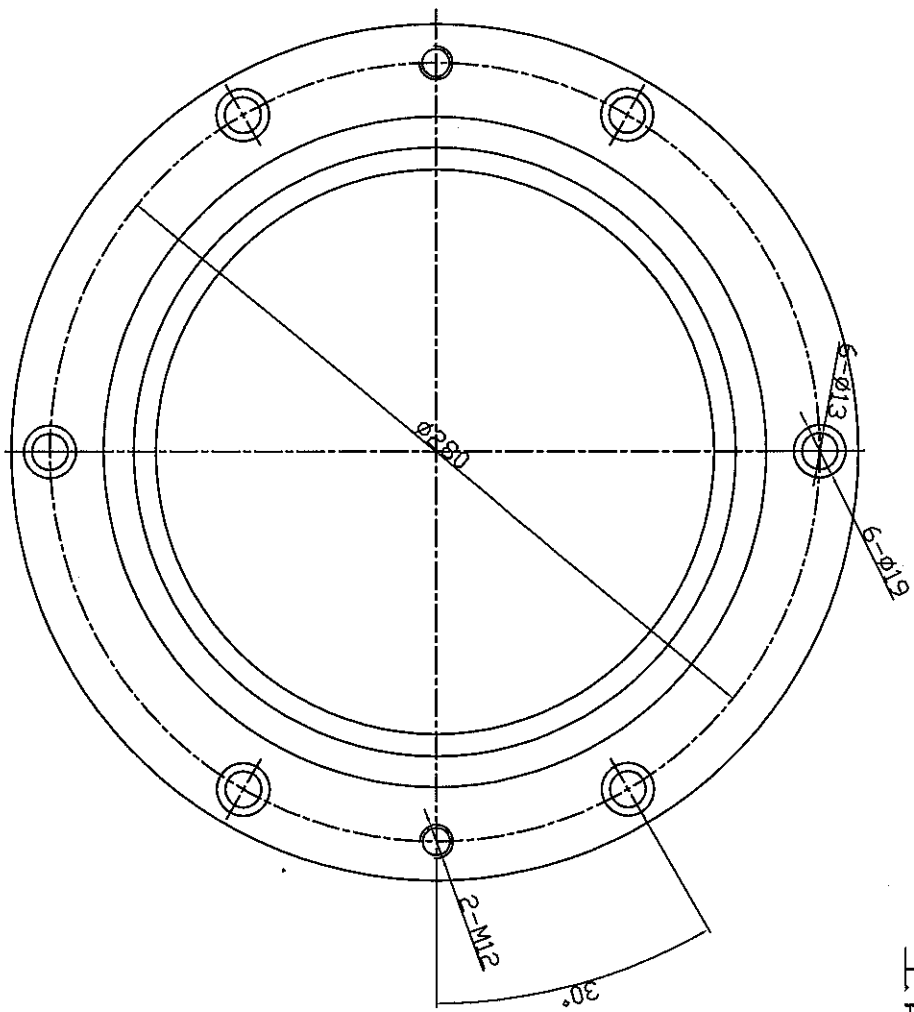
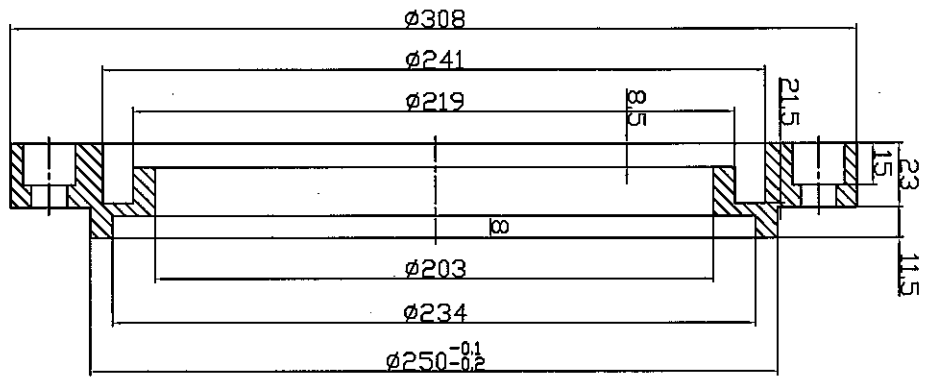
设计	5/19	天津冶金集团中兴盛达铝业有限公司	45#
审核		1-4# 铝型材	
日期			
数量			
材料			

全部: $\sqrt{3.2}$



技术要求: 未注倒角 $1 \times 45^\circ$

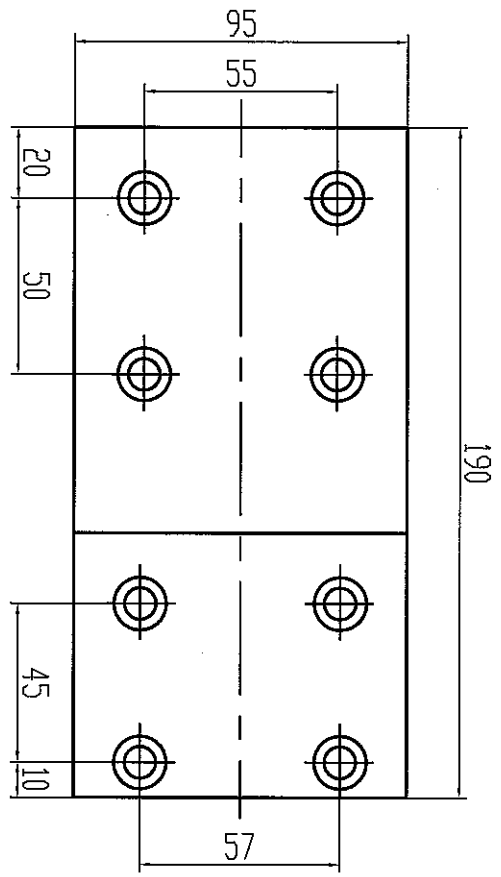
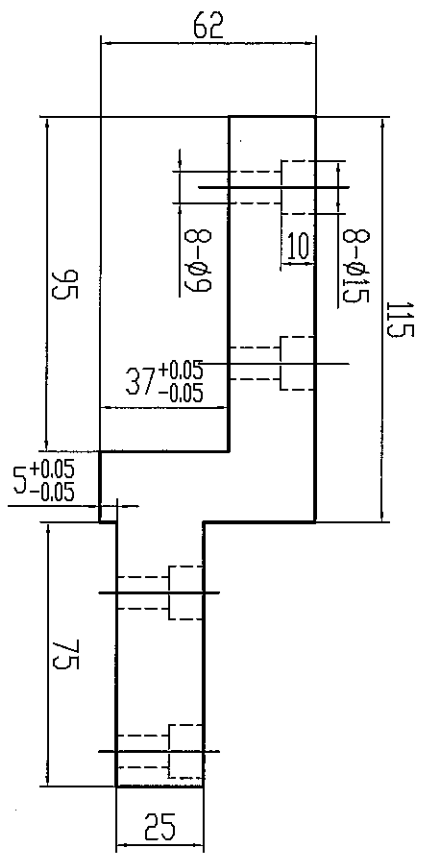
2/4		天津冶金集团中兴盛达机械有限公司		45#	
1-4# 轴颈轴中间小轴轴压盖一					
审核	设计	日期	姓名	日期	姓名
审核	设计	日期	姓名	日期	姓名



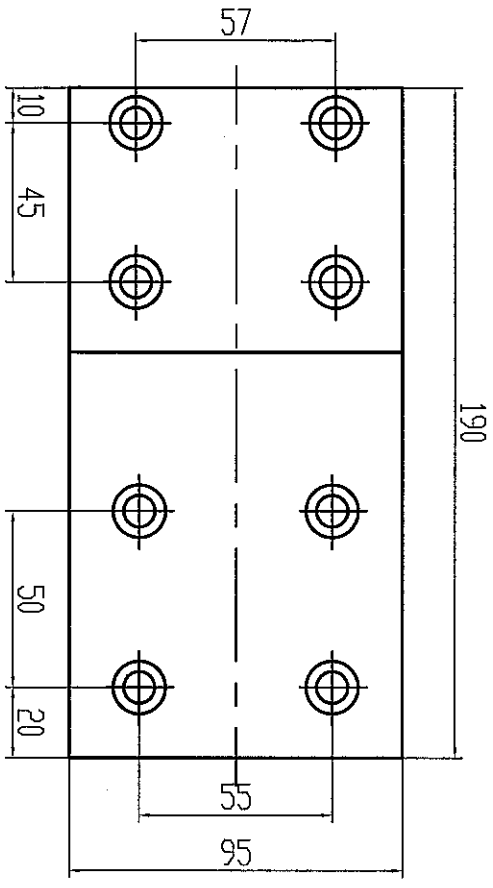
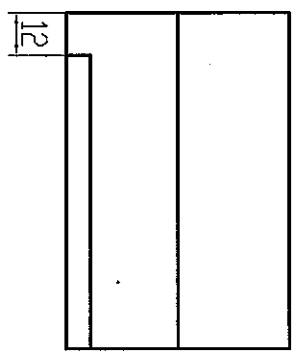
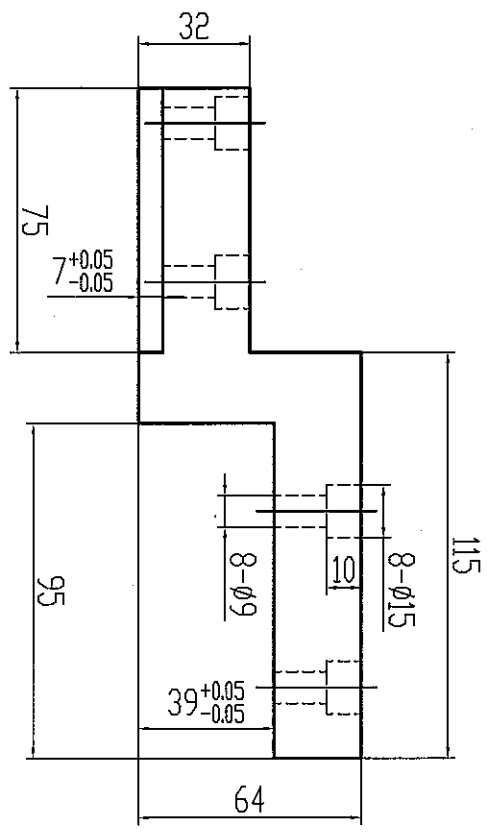
全部: $\frac{32}{\sphericalangle}$

技术要求: 未注倒角 $1 \times 45^\circ$

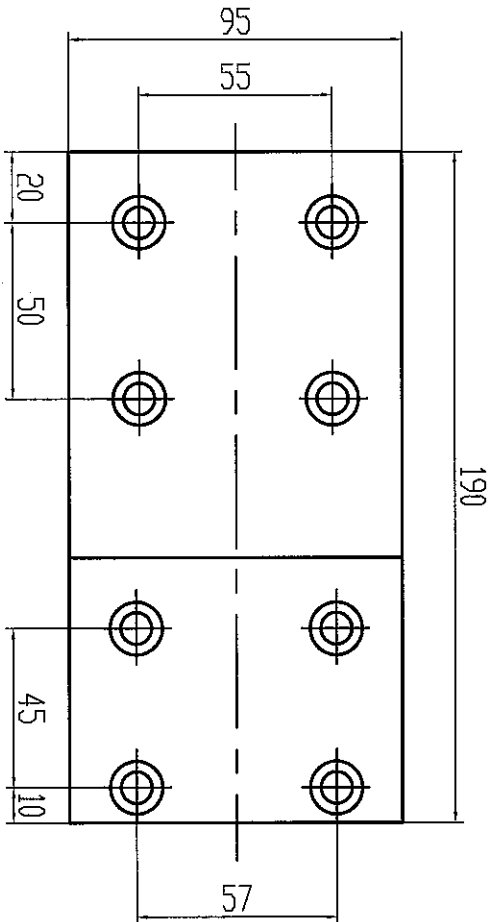
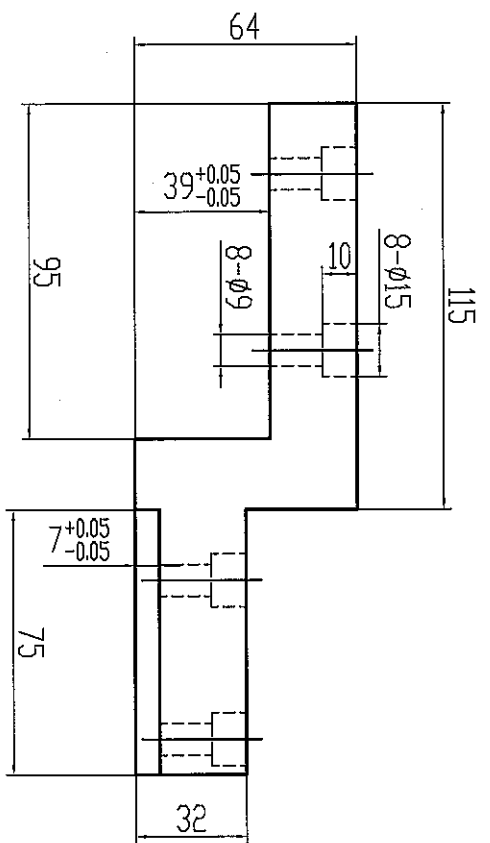
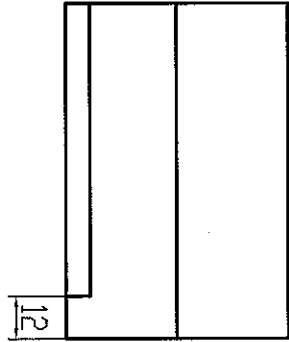
图号	212	天津冶金集团中兴盛达铝业有限公司	材料	45#
比例		1-4# 换膜机中间小罐罐压差二	数量	1
设计			日期	
审核				



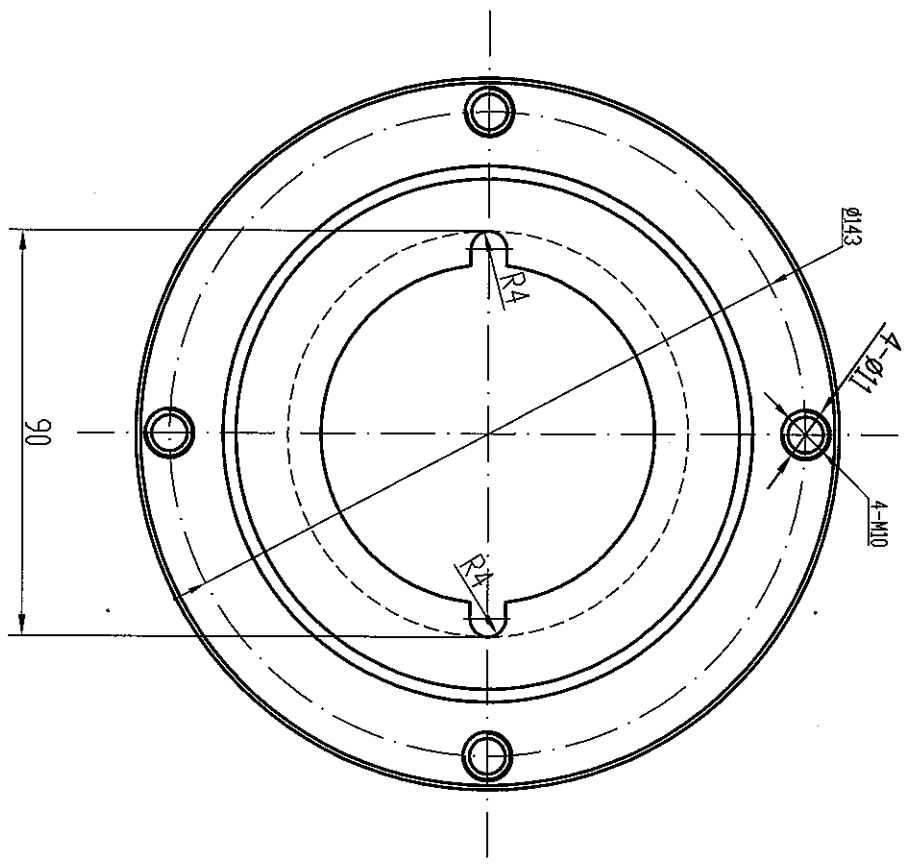
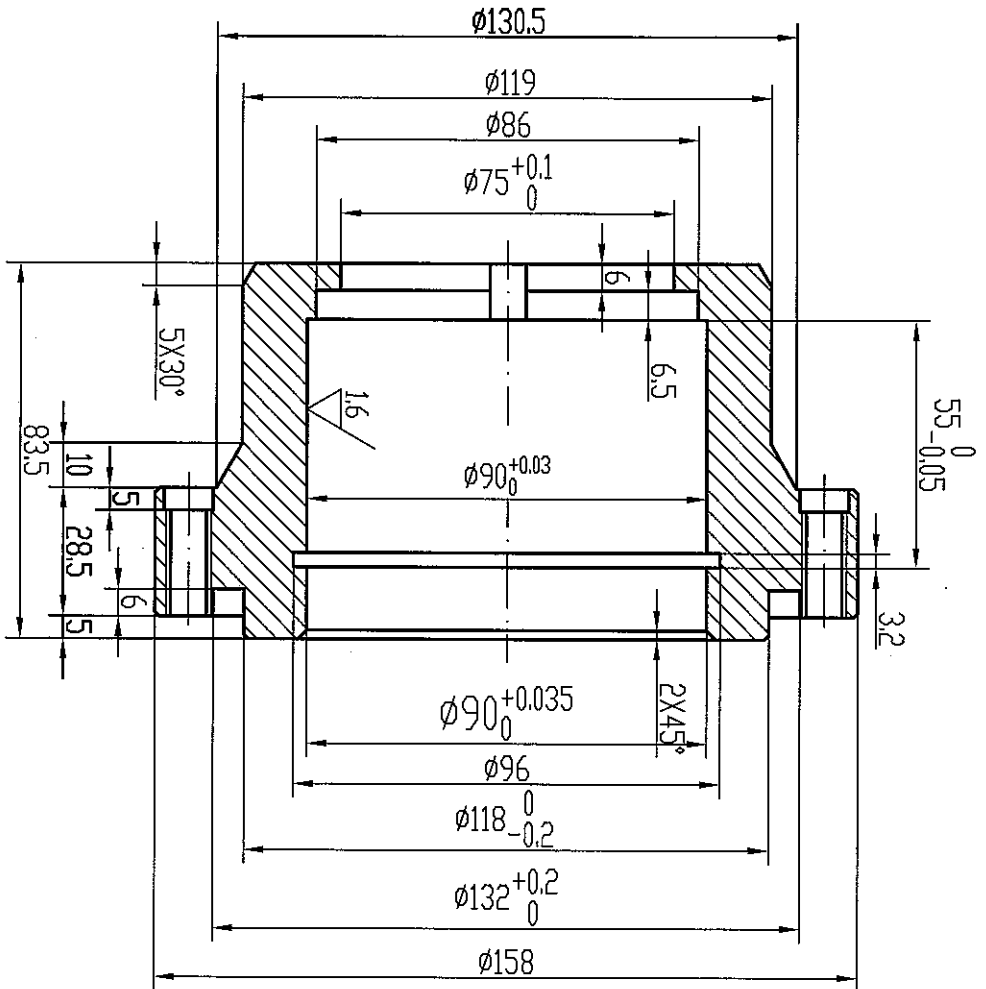
<p>644</p>				天津市新天钢中兴盛达有限公司		材料		45#	
				1-4#拾股层缠滑块连接块 (一)		天津市新天钢中兴盛达有限公司		数量	
数量	材料	日期	图号	审核	日期	图号	审核	数量	第 1 页
预应力车间									



21件				天津市新天钢中兴盛达有限公司		材料		45#	
数量	材料	日期	规格	1-4# 捻股层缠滑块连接块 (二)		比例	重量	共 1 页	第 1 页
21	45#	2021.12.25		预应力车间					



<p>32</p>				天津市新天钢中兴盛达有限公司		材料		45#	
				1-4#捻股层缠滑块连接块 (三)		比例		重量	
设计	审核	日期	日期	材料	规格	数量	重量	备注	
预应力车间									



共A: 32

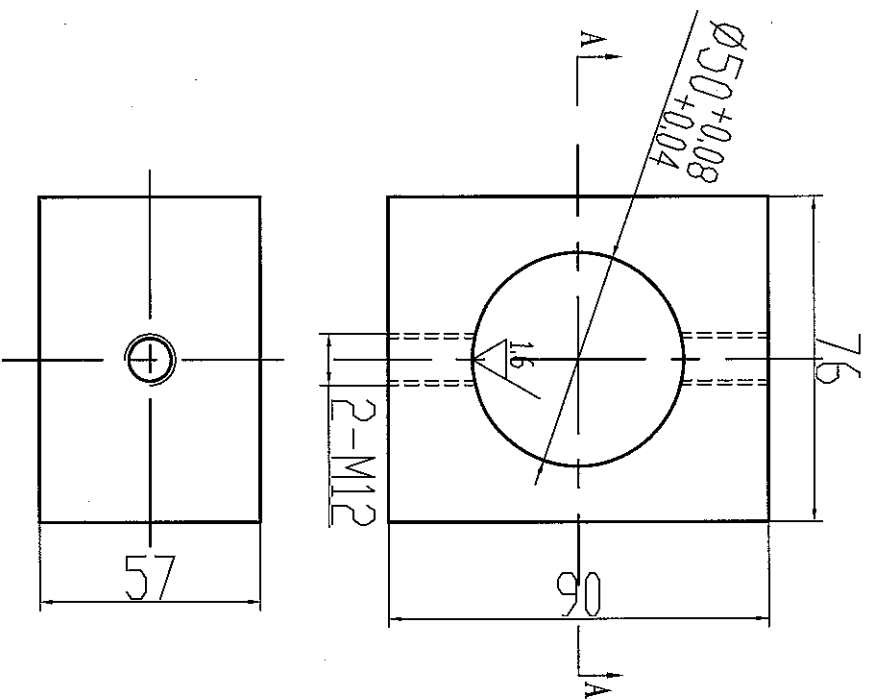
技术要求:

工件淬火处理, 硬度HRC55-60

未注倒角1 x 45°


10/4		天津冶金集团中兴盛达铜业有限公司		材料		42CrMo	
设计	审核	日期	图号	1-4#拾股顶尖改造		比例	3.3K9
张	张	日	期	预应力分公司		共	第
1	1		2011.02.24			1	1

其余: $\nabla_{3.2}$

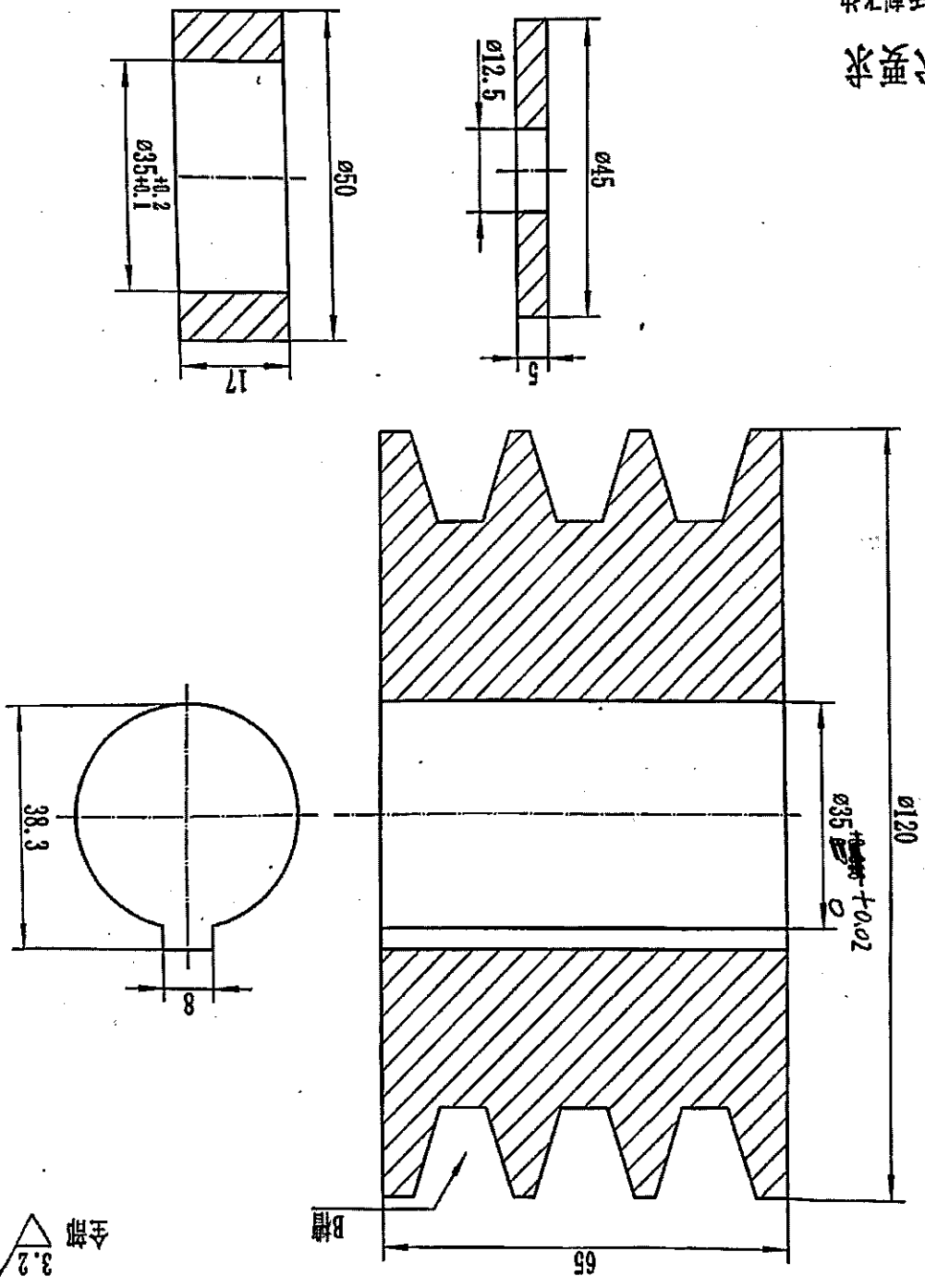


技术要求: 从中心线A-A处, 线切割一分二;

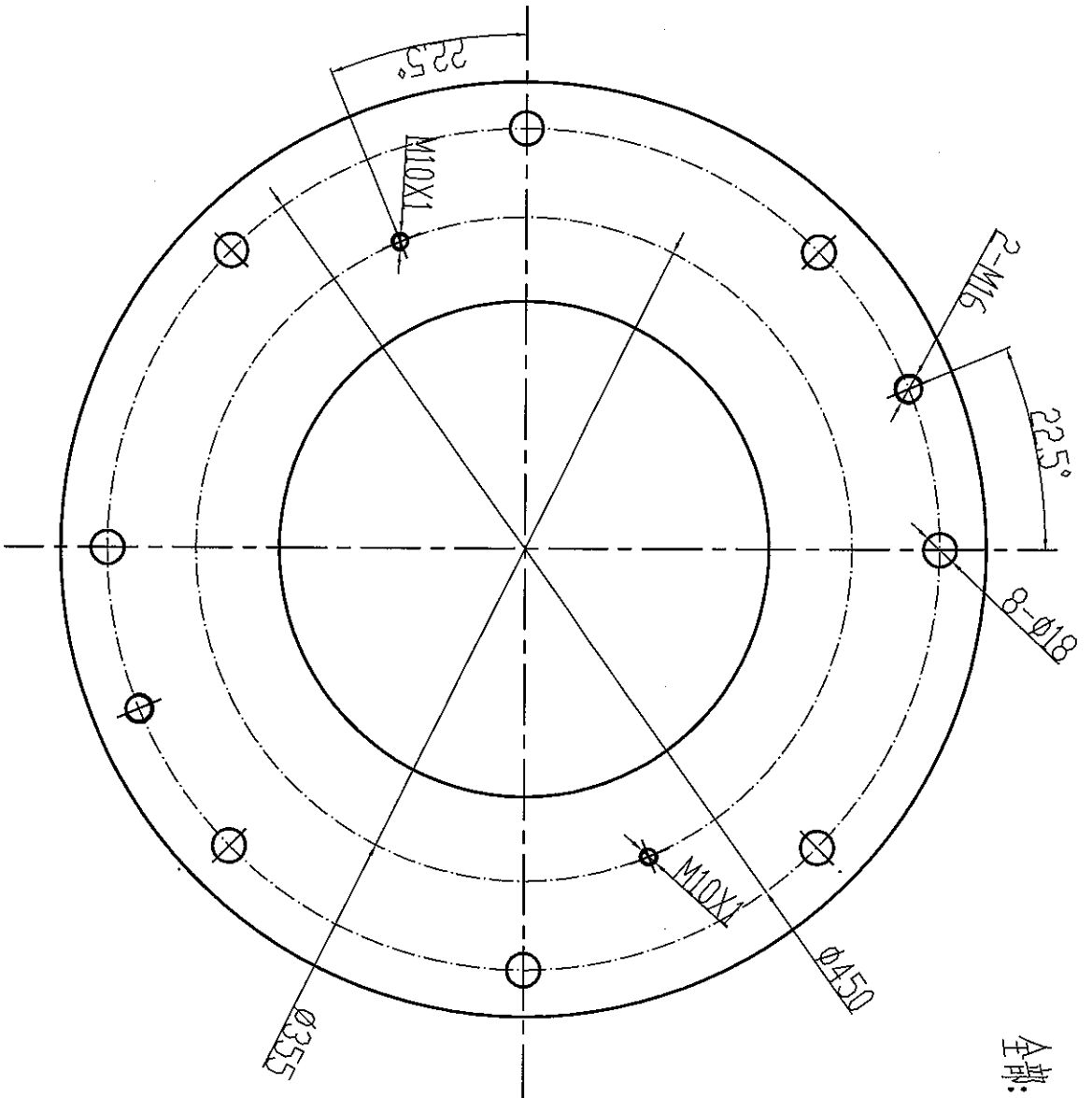
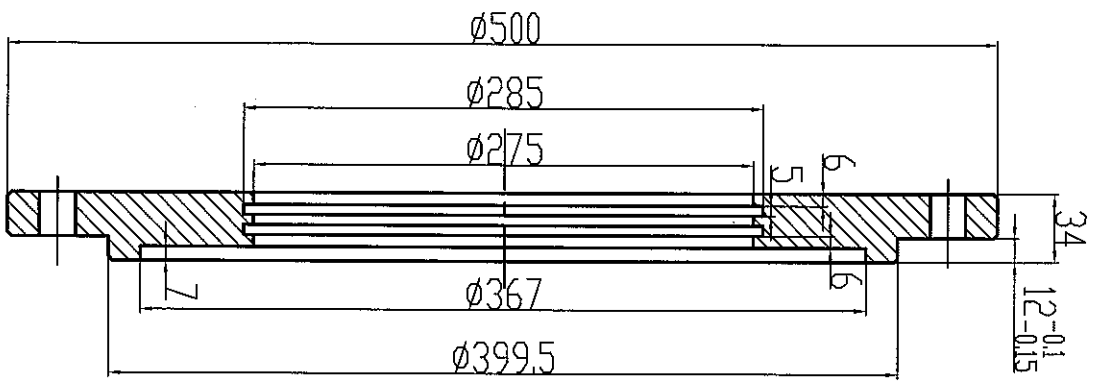
5#件				天津冶金集团中兴盛达钢铁有限公司		材料	45# 锻件
				5#层缠定位销夹块			
设计	审核	日期	图号	2018.10.30	环		
标准	批准	日期	图号		未		
				预应力分公司		第 1 页	

 5/3	第 1 张	共 1 张	日期				
	1:1						
皮带轮 钢绞线	Q235	图样标注	更改文件名	签字	日期	标记	处数
		重量	比例				

技术要求
1. 去除毛刺飞边。



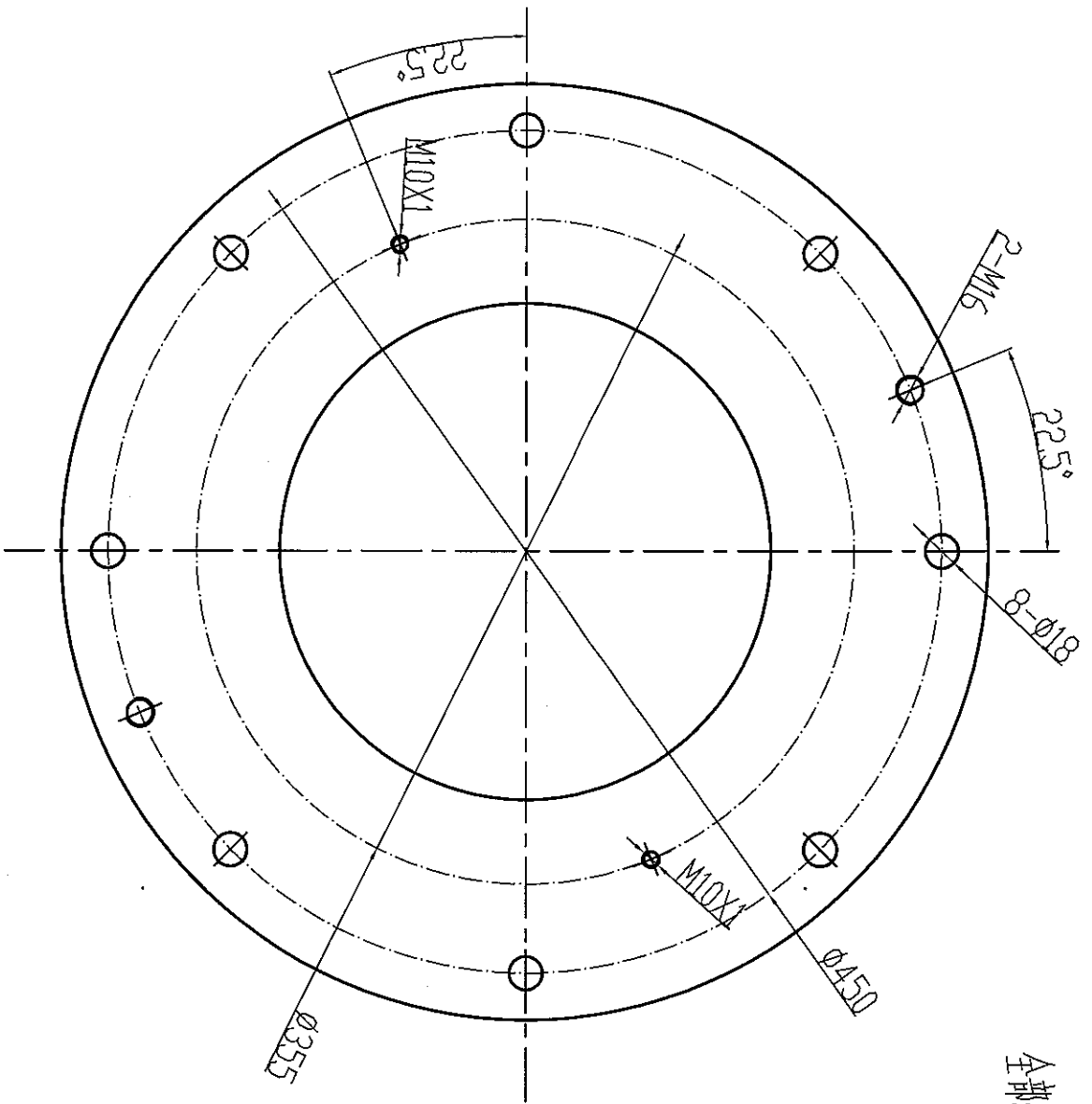
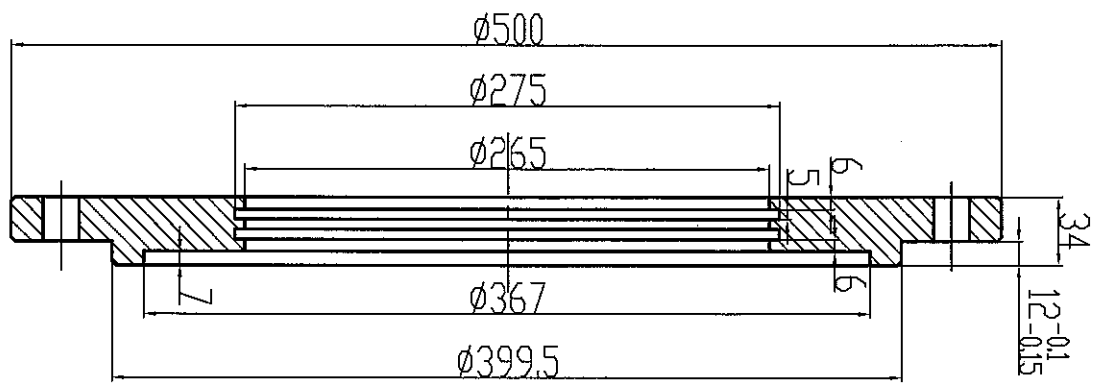
全部 3.2



全部: $\frac{32}{\surd}$

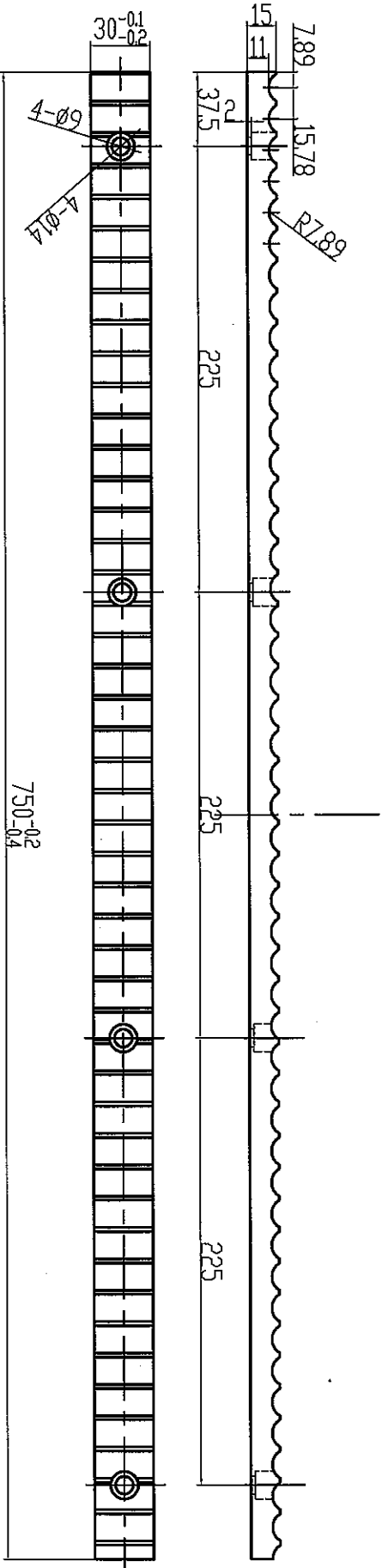
技术要求: 未注倒角 $2X45^\circ$;

14		天津市新天钢中兴盛达有限公司		材料		45#	
设计	审核	日期	图号	2021.12.25	7. 捻股从动张力轮前压盖	比例	重量
校核	批准				预应力车间	共 1 页	第 1 页



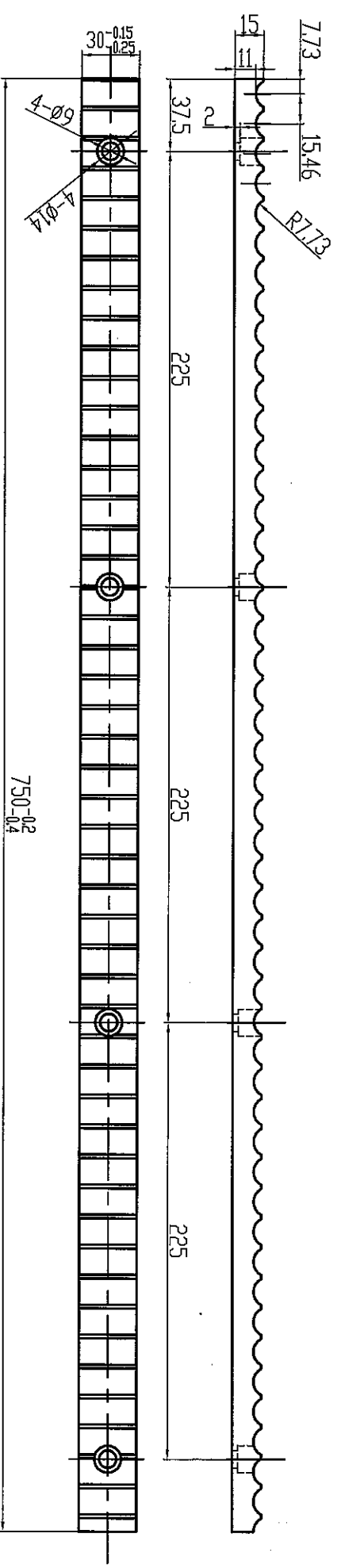
技术要求: 未注倒角 $2X45^\circ$;

2/2		天津市新天钢中兴盛达有限公司		材料		45#	
7 拾股从动张力轮后压盖		天津		比例		重量	
2021.12.25		日期		共 1 页		第 1 页	
预应力车间		审核		共 1 页		第 1 页	
批准		日期		共 1 页		第 1 页	
日期		日期		共 1 页		第 1 页	



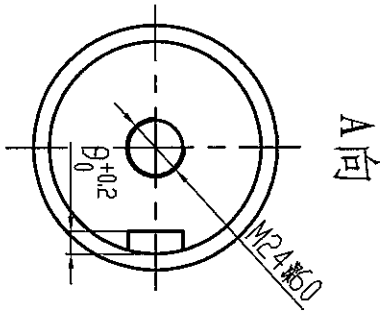
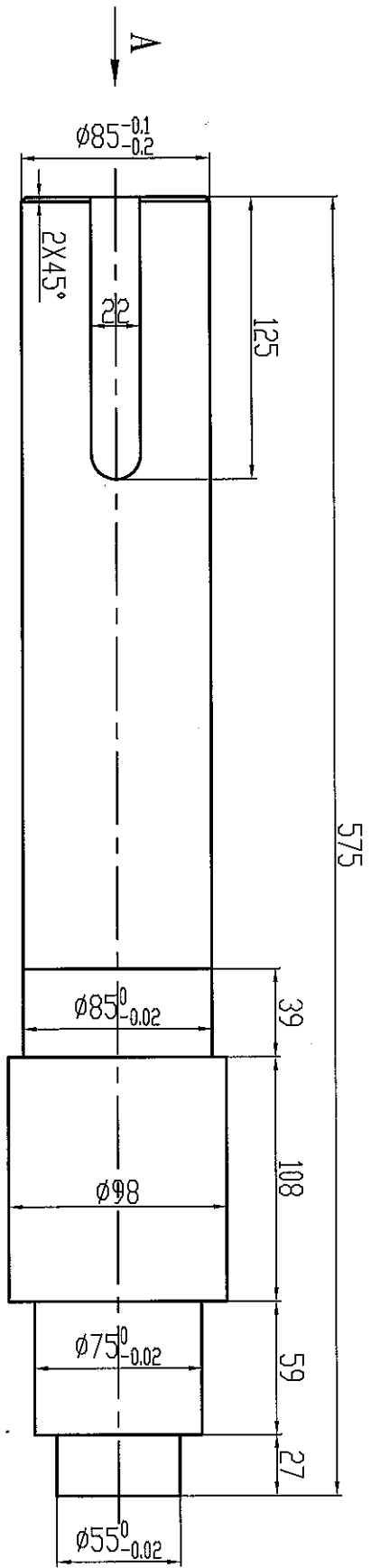
技术要求: 1、调质处理HB220-260;
2、加工完成后所有圆弧槽边角全部磨圆;

44件		天津冶金集团中兴盛达钢业有限公司		材料		45#	
核电齿条15.7 (47.5圈)		核电厂		比例			
2015.8.19		日期		共 1 页		第 1 页	
预应力分公司		审核		表 1 页		第 1 页	
设计		日期		共 1 页		第 1 页	
审核		日期		共 1 页		第 1 页	
批准		日期		共 1 页		第 1 页	



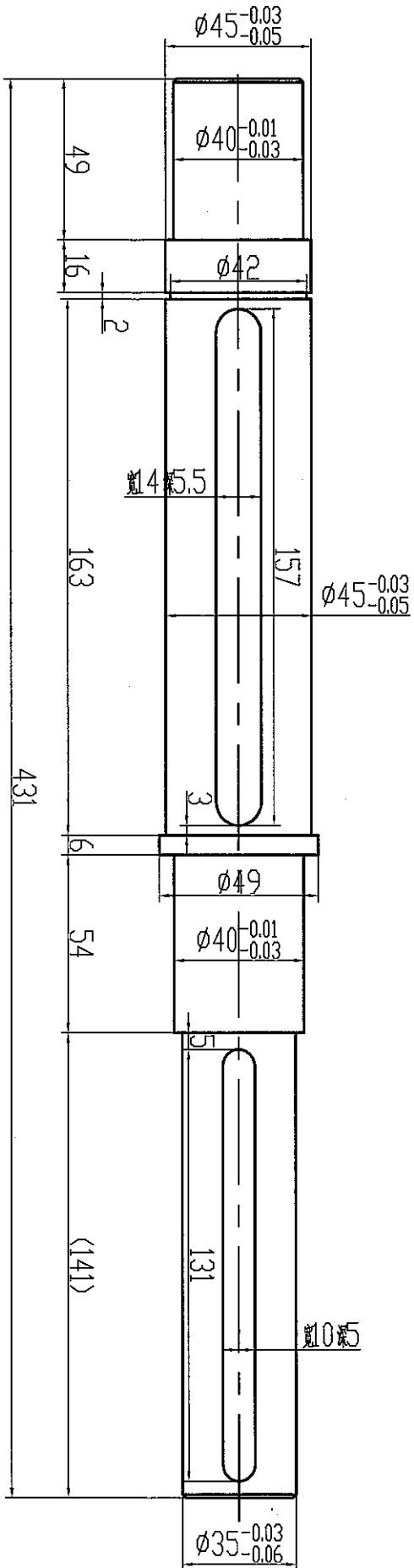
技术要求: 1、调质处理HB220-260;
2、加工完成后所有圆弧槽边角全部磨圆;

14件				天津冶金集团中兴盛达钢业有限公司		材料		45#	
				齿条15.2 共48.5圈		环		数量	
设计	审核	日期	图号	2017.6.20	预应力分公司		共 1 页 第 1 页		
校核	批准								



- 技术要求:
- 1、调质处理HB235-255;
 - 2、其余倒角1X45°;

144				天津市新天钢中兴盛达有限公司		材料		45#	
				2#无粘结收线轴		天津		比例	
表号	材料	日期	图号	审核	预应车间				
技	准		2021.12.25						



- 技术要求:
 1、调质处理HB225-255;
 2、倒角1X45°;

5#		天津市新天钢中兴盛达有限公司		材料		40Cr	
设计	日期	审核	日期	5#无粘结牵引轴	比	量	重
设计	日期	审核	日期	预应力车间	共	1	第
设计	日期	审核	日期		共	1	第

